

FOR RENT

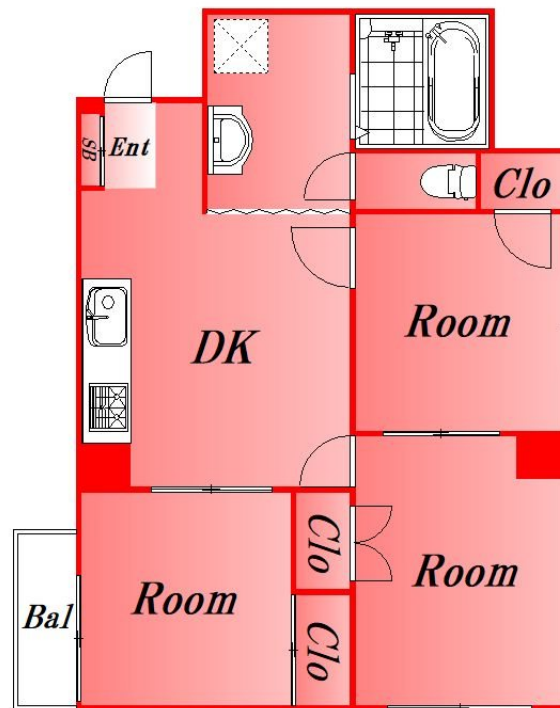
| | |
|----------|--------|
| 賃料 | 管理費等 |
| 130,000円 | 2,000円 |

内見ご希望される方はお気軽にお問い合わせください

2 F 以上, 3 面採光, 角住戸, 外壁タイル張り, メールボックス

【外観】

【間取り図】



図面と現況が異なる場合は現況が優先となります。

間取りの「S」はサービスルーム(納戸)です。

| | | | |
|----------|--|------|-----|
| 間取り | 3DK | | |
| 敷金 | 1ヶ月 | 礼金 | 1ヶ月 |
| 敷引/償却金 | - | 保証金 | - |
| 物件種別 | マンション | | |
| 建物名・部屋番号 | | | |
| 物件所在地 | 東京都大田区上池台3丁目 | | |
| 交通 | 東急池上線 洗足池駅 徒歩9分 東急池上線 石川台駅 徒歩14分 | | |
| 間取詳細 | 洋室(5畳) 洋室(4.5畳) | | |
| 構造・規模 | 鉄筋コンクリート 4階建 2階 | | |
| 専有面積 | 51㎡ | 向き | |
| 築年月 | 1987年8月 | 契約期間 | 2年 |
| 損害保険 | 有 15,000円 24ヶ月 | 入居時期 | 即時 |
| 駐車場 | 空無 駐輪場 | | |
| 設備 | 2口コンロ, インターネット専用線配線済み, インターホン, エアコン, エアコン2台, ガスキッチン, ガスコ | | |
| その他費用 | [一時金] 鍵交換費用: 27,500円 [備考] 賃貸保証: 賃料+管理費の50% 年間保証料12,000円 | | |
| 入居諸条件 | 事務所可 二人可 | | |
| 保証会社 | | | |
| 備考 | 内見ご希望される方はお気軽にお問い合わせください | | |

情報更新日2026年4月26日

No.0000030917

お問合せ先



東京都知事(2)第97225号
(公社)全日本不動産協会

株式会社マドリアル 本店

東京都大田区大森北1丁目3-12プラザ荻野6F
TEL:03-5767-5180
E-mail: info-o@madoreal.com



携帯サイトから物件詳細を閲覧できます!

| | | | |
|----------|----------|----|----|
| 取引態様 | 手数料負担の割合 | 貸主 | 借主 |
| 仲介元付(一般) | 手数料配分の割合 | 元付 | 客付 |