

# FOR RENT

賃料	管理費等
152,000円	10,000円

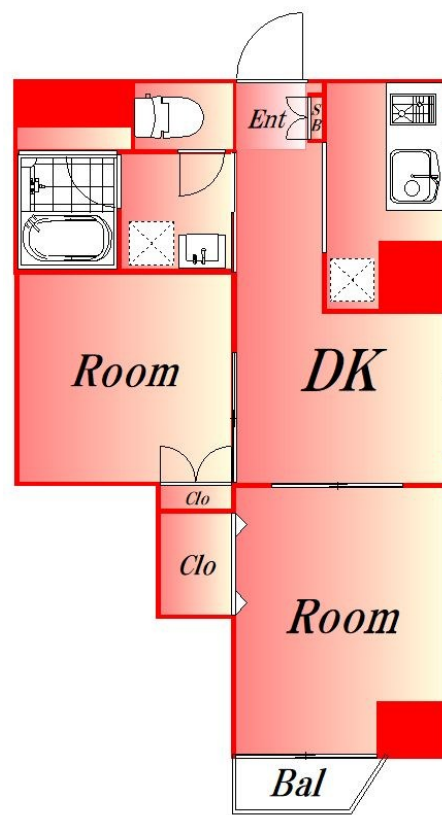
## 内見ご希望される方はお気軽にお問い合わせください

2F以上, 2面採光, 角住戸, 東南角住戸, 陽当たり良好, メールボックス

【外観】



【間取り図】



図面と現況が異なる場合は現況が優先となります。

間取りの「S」はサービスルーム(納戸)です。

間取り	2DK		
敷金	1ヶ月	礼金	無
敷引/償却金	-	保証金	-
物件種別	マンション		
建物名・部屋番号			
物件所在地	東京都品川区南大井6丁目		
交通	京浜東北線 大森(東京)駅 徒歩2分 京急本線 大森海岸駅 徒歩9分		
間取詳細	DK(8.2畳) 洋室(5.9畳) 洋室(4.6畳)		
構造・規模	鉄骨鉄筋コンクリート 10階建 6階		
専有面積	40.5㎡	向き	南東
築年月	1978年11月	契約期間	定期借家契約 2年
損害保険	有 20,000円 24ヶ月	入居時期	2026年7月上旬予定
駐車場			
設備	TVインターホン, インターホン, エアコン, ガスコンロ設置可, キッチンに窓, クローゼット, シャワー, シ		
その他費用	[一時金] 鍵交換費: 16,500円 [月次費用] 駆けつけサービス: 1,100円 [備考] エボスカード初回保証料: 月額賃料等総額の50% 毎月1%がかかります。		
入居諸条件	二人相談 子供相談		
保証会社			
備考	内見ご希望される方はお気軽にお問い合わせください		

情報更新日2026年4月26日

No.0000030914

お問合せ先



東京都知事(2)第97225号  
(公社)全日本不動産協会

株式会社マドリアル 本店

東京都大田区大森北1丁目3-12プラザ荻野6F  
TEL:03-5767-5180  
E-mail: info-o@madoreal.com



携帯サイトから物件詳細を閲覧できます!

取引態様	手数料負担の割合	貸主	借主
仲介元付(一般)	手数料配分の割合	元付	客付