

FOR RENT

賃料	管理費等
52,000円	8,000円

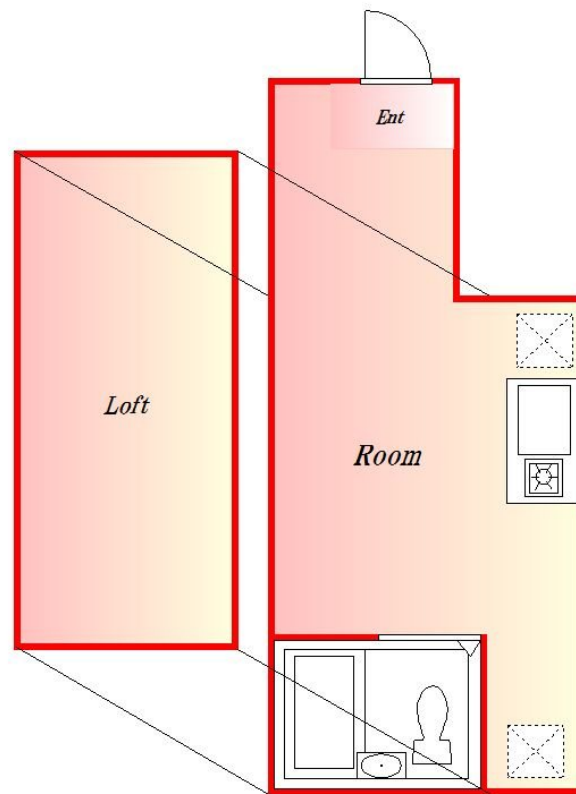
内見ご希望される方はお気軽にお問い合わせください

2F以上,ロフト,角住戸,最上階,上階無し,メールボックス

【外観】



【間取り図】



図面と現況が異なる場合は現況が優先となります。

間取りの「S」はサービスルーム(納戸)です。

間取り	1R		
敷金	無	礼金	1ヶ月
敷引/償却金	-	保証金	-
物件種別	アパート		
建物名・部屋番号			
物件所在地	東京都大田区羽田6丁目		
交通	京急空港線 穴守稲荷駅 徒歩7分 京急空港線 天空橋駅 徒歩10分		
間取詳細	洋室(4.6畳) ロフト(3.1畳)		
構造・規模	木造 2階建 2階		
専有面積	10.8㎡	向き	
築年月	2012年5月	契約期間	2年
損害保険	有 20,000円	入居時期	相談
駐車場			
設備	TVインターホン,インターホン,エアコン,エアコン全室,ガス給湯,シャワー,トイレ有,バストイレ同室		
その他費用	[一時金] 鍵交換費用: 28,600円 [備考] 保証会社 家賃総額の50%~ 月次引き落とし手数料440円+保証料800円 年間更新料無料。外国籍の方外国籍サポート加入必須880円/月		
入居諸条件			
保証会社			
備考	内見ご希望される方はお気軽にお問い合わせください		

情報更新日2026年5月7日

No.0000030904

お問合せ先



東京都知事(2)第97225号
(公社)全日本不動産協会

株式会社マドリアル 本店

東京都大田区大森北1丁目3-12プラザ荻野6F
TEL:03-5767-5180
E-mail: info-o@madoreal.com



携帯サイトから物件詳細を閲覧できます!

取引態様	手数料負担の割合	貸主	借主
仲介元付(一般)	手数料配分の割合	元付	客付