

FOR RENT

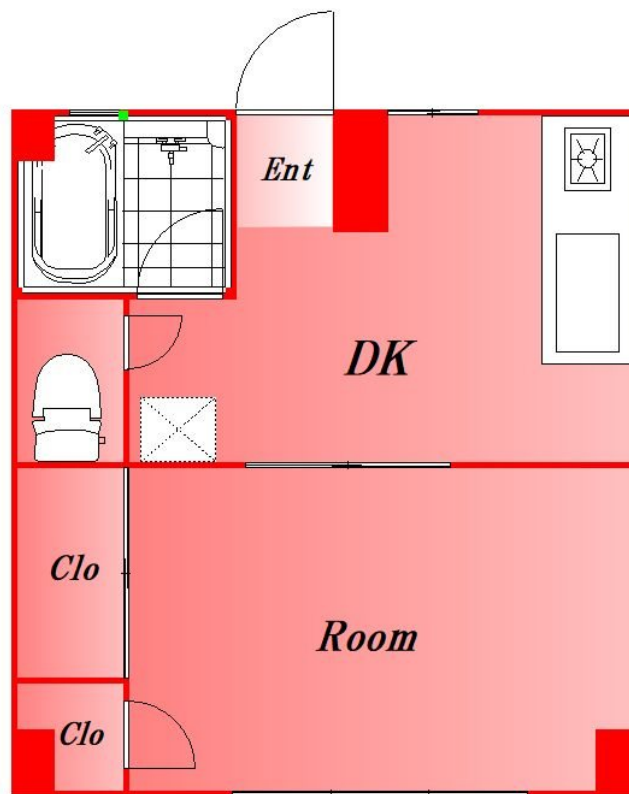
賃料	管理費等
67,000円	2,000円

内見ご希望される方はお気軽にお問い合わせください

2F以上,メールボックス

【外観】

【間取り図】



図面と現況が異なる場合は現況が優先となります。

間取りの「S」はサービスルーム(納戸)です。

間取り	1DK		
敷金	0.5ヶ月	礼金	1ヶ月
敷引/償却金	-	保証金	-
物件種別	マンション		
建物名・部屋番号			
物件所在地	東京都大田区上池台2丁目		
交通	東急池上線 洗足池駅 徒歩2分 東急大井町線 北千束駅 徒歩12分		
間取詳細	DK(5.5畳) 洋室(6.8畳)		
構造・規模	鉄筋コンクリート 3階建 2階		
専有面積	29.98㎡	向き	西
築年月	1978年4月	契約期間	2年
損害保険	有 900円 24ヶ月	入居時期	2026年5月11日予定
駐車場			
設備	インターネット専用線配線済み,インターホン,エアコン,エアコン全室,ガス給湯,シャワー,トイレ有,ネ		
その他費用	[一時金] 鍵交換費用:19,800円 [備考] 保証会社 [初回保証料]1万円		
入居諸条件	二人相談 子供相談		
保証会社			
備考	内見ご希望される方はお気軽にお問い合わせください		

情報更新日2026年4月24日

No.0000030894

お問合せ先



東京都知事(2)第97225号
(公社)全日本不動産協会

株式会社マドリアル 本店

東京都大田区大森北1丁目3-12プラザ荻野6F
TEL:03-5767-5180
E-mail: info-o@madoreal.com



携帯サイトから物件詳細を閲覧できます!

取引態様	手数料負担の割合	貸主	借主
仲介元付(一般)	手数料配分の割合	元付	客付