

FOR RENT

賃料	管理費等
100,000円	0円

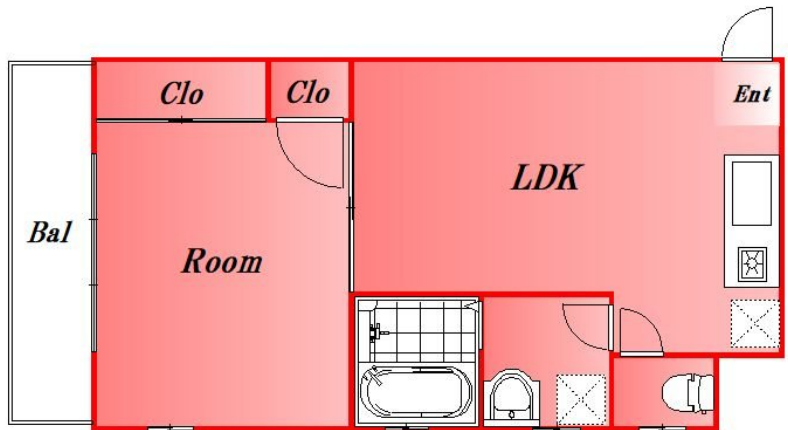
内見ご希望される方はお気軽にお問い合わせください

2 F 以上, 2 面採光, 角住戸, 閑静な住宅街, メールボックス

【外観】



【間取り図】



間取り	1LDK		
敷金	1ヶ月	礼金	1ヶ月
敷引/償却金	-	保証金	-
物件種別	マンション		
建物名・部屋番号			
物件所在地	東京都大田区南蒲田 2 丁目		
交通	京急本線 京急蒲田駅 徒歩8分 京急空港線 糀谷駅 徒歩8分		
間取詳細	洋室(6畳) LDK(10.5畳)		
構造・規模	鉄骨 4階建 3階		
専有面積	38㎡	向き	
築年月	1982年4月	契約期間	2年
損害保険	有	入居時期	即時
駐車場			
設備	インターホン, エアコン, エアコン 2 台, エアコン全室, クローゼット, シャワー, トイレ有, バス・トイレ別		
その他費用			
入居諸条件	二人相談 子供相談		
保証会社			
備考	内見ご希望される方はお気軽にお問い合わせください		

図面と現況が異なる場合は現況が優先となります。

間取りの「S」はサービスルーム(納戸)です。

情報更新日2026年4月23日

No.0000030891



東京都知事(2)第97225号
(公社)全日本不動産協会
株式会社マドリアル 本店
東京都大田区大森北 1 丁目3-12プラザ荻野6F
TEL:03-5767-5180
E-mail: info-o@madoreal.com



携帯サイトから物件詳細を閲覧できます!

取引態様	手数料負担の割合	貸主	借主
仲介元付(一般)	手数料配分の割合	元付	客付