

FOR RENT

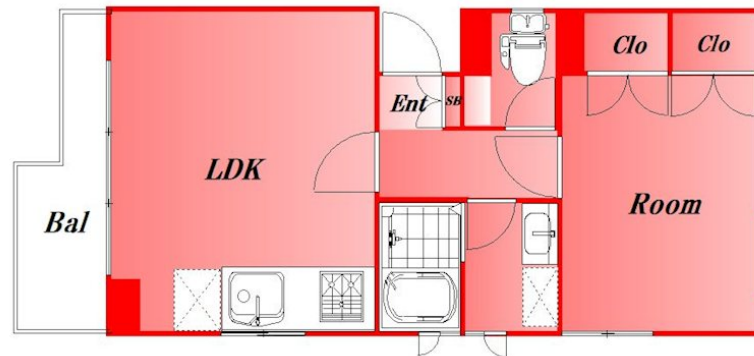
賃料	管理費等
125,000円	0円

内見ご希望される方はお気軽にお問い合わせください

2F以上,2面採光,オートロック,セキュリティ有り,角住戸,最上階,上階無し,陽当たり良好,メールボックス

【外観】

【間取り図】



間取り	1LDK		
敷金	1ヶ月	礼金	1ヶ月
敷引/償却金	-	保証金	-
物件種別	マンション		
建物名・部屋番号			
物件所在地	東京都大田区南馬込6丁目		
交通	都営浅草線 西馬込駅 徒歩10分 東急池上線 池上駅 徒歩23分		
間取詳細	LDK(10.5畳) 洋室(6.6畳)		
構造・規模	鉄筋コンクリート 3階建 3階		
専有面積	41.88㎡	向き	南西
築年月	1989年10月	契約期間	2年
損害保険	有 24,500円 24ヶ月	入居時期	2026年5月中旬予定
駐車場			
設備	3口以上コンロ,CATV,CATVインターネット,インターネット専用線配線済み,インターホン,エアコン		
その他費用	[一時金] 鍵交換費用:16,500円 書類代:11,000円 ルームクリーニング代:60,500円 エアコン内部クリーニング台:13,200円 [備考] 保証会社 保証料:契約時賃料の50%、1年毎に1万円。別途保証人付プランあり 外国籍の方諸条件変更		
入居諸条件	二人可 子供相談		
保証会社			
備考	内見ご希望される方はお気軽にお問い合わせください		

図面と現況が異なる場合は現況が優先となります。

間取りの「S」はサービスルーム(納戸)です。

情報更新日2026年4月21日

No.0000030886



東京都知事(2)第97225号
(公社)全日本不動産協会

株式会社マドリアル 本店

東京都大田区大森北1丁目3-12プラザ荻野6F
TEL:03-5767-5180
E-mail: info-o@madoreal.com



取引態様	手数料負担の割合	貸主	借主
仲介元付(一般)	手数料配分の割合	元付	客付