

FOR RENT

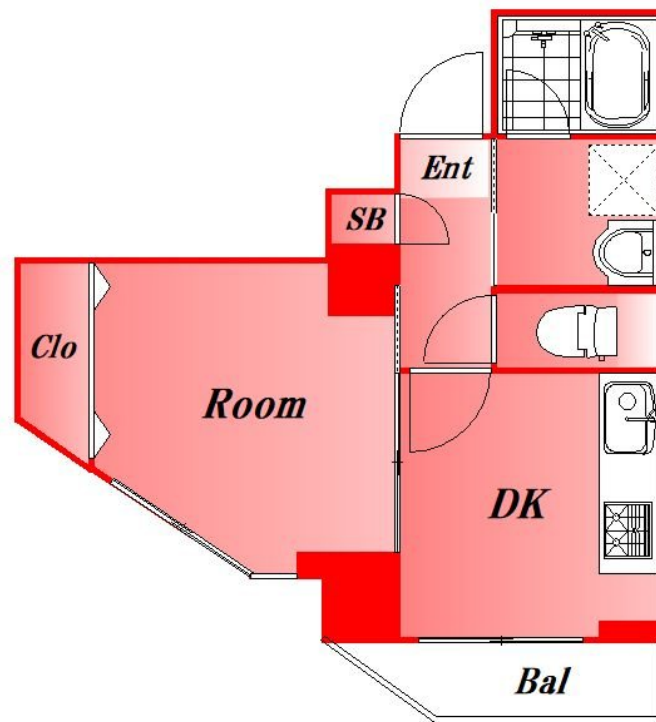
賃料	管理費等
97,000円	7,000円

内見ご希望される方はお気軽にお問い合わせください

2F以上,2面採光,オートロック,セキュリティ有り,ダブルロック,ディンプルキー,角住戸,全室南向き,陽当たり良好,外壁タイル張り,メールボックス

【外観】

【間取り図】



図面と現況が異なる場合は現況が優先となります。

間取りの「S」はサービスルーム(納戸)です。

間取り	1DK		
敷金	1ヶ月	礼金	無
敷引/償却金	-	保証金	-
物件種別	マンション		
建物名・部屋番号			
物件所在地	東京都大田区東糀谷3丁目		
交通	京急空港線 大鳥居駅 徒歩1分 京急空港線 穴守稲荷駅 徒歩11分		
間取詳細	洋室(8畳) DK(6畳)		
構造・規模	鉄骨鉄筋コンクリート 12階建 6階		
専有面積	32.08㎡	向き	南
築年月	2002年10月	契約期間	2年
損害保険	有 15,000円 24ヶ月	入居時期	2026年5月1日
駐車場			
設備	3口以上コンロ, B S, C S, インターネット専用線配線済み, インターホン, エアコン, エアコン2台, エア		
その他費用	[一時金] 鍵交換費用: 28,000円 [備考] 保証会社 (賃料+管理費)の50% 以後毎月1,000円(口座引落料含む)		
入居諸条件	二人相談 子供相談		
保証会社			
備考	内見ご希望される方はお気軽にお問い合わせください		

情報更新日2026年4月21日

No.0000030885

お問合せ先



東京都知事(2)第97225号
(公社)全日本不動産協会

株式会社マドリアル 本店

東京都大田区大森北1丁目3-12プラザ荻野6F
TEL:03-5767-5180
E-mail: info-o@madoreal.com



携帯サイトから物件詳細を閲覧できます!

取引態様	手数料負担の割合	貸主	借主
仲介元付(一般)	手数料配分の割合	元付	客付