

FOR RENT

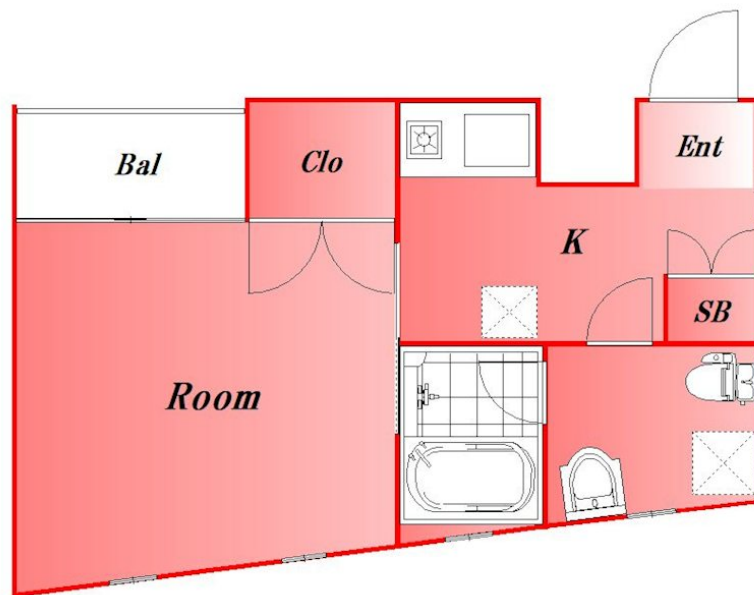
賃料	管理費等
88,000円	5,000円

内見ご希望される方はお気軽にお問い合わせください

2F以上, 2面採光, オートロック, セキュリティ有り, 角住戸, 全室南西向き, 陽当たり良好, メールボックス

【外観】

【間取り図】



図面と現況が異なる場合は現況が優先となります。

間取りの「S」はサービスルーム(納戸)です。

間取り	1K		
敷金	1ヶ月	礼金	1ヶ月
敷引/償却金	-	保証金	-
物件種別	マンション		
建物名・部屋番号			
物件所在地	東京都大田区大森東1丁目		
交通	京急本線 平和島駅 徒歩4分 京急本線 大森町駅 徒歩11分		
間取詳細	洋室(7.2畳) K(2.5畳)		
構造・規模	鉄筋コンクリート 4階建 3階		
専有面積	25.66㎡	向き	西
築年月	2007年3月	契約期間	2年
損害保険	有 16,800円 24ヶ月	入居時期	2026年5月16日予定
駐車場			
設備	CATV, CS, インターホン, エアコン, エアコン全室, ガスキッチン, ガスコンロ設置済, ガス給湯, クロ		
その他費用	[一時金] 鍵交換代: 27,500円 除菌消臭料: 17,600円 事務手数料: 5,500円 [備考] 保証会社 初回保証料(賃料+共益費)の50% ~ 月額保証料(賃料+共益費)の2% 口座振替手数料440円		
入居諸条件			
保証会社			
備考	内見ご希望される方はお気軽にお問い合わせください		

情報更新日2026年4月21日

No.0000030881

お問合せ先



東京都知事(2)第97225号
(公社)全日本不動産協会

株式会社マドリアル 本店

東京都大田区大森北1丁目3-12プラザ荻野6F
TEL:03-5767-5180
E-mail: info-o@madoreal.com



携帯サイトから物件詳細を閲覧できます!

取引態様	手数料負担の割合	貸主	借主
仲介元付(一般)	手数料配分の割合	元付	客付