

FOR RENT

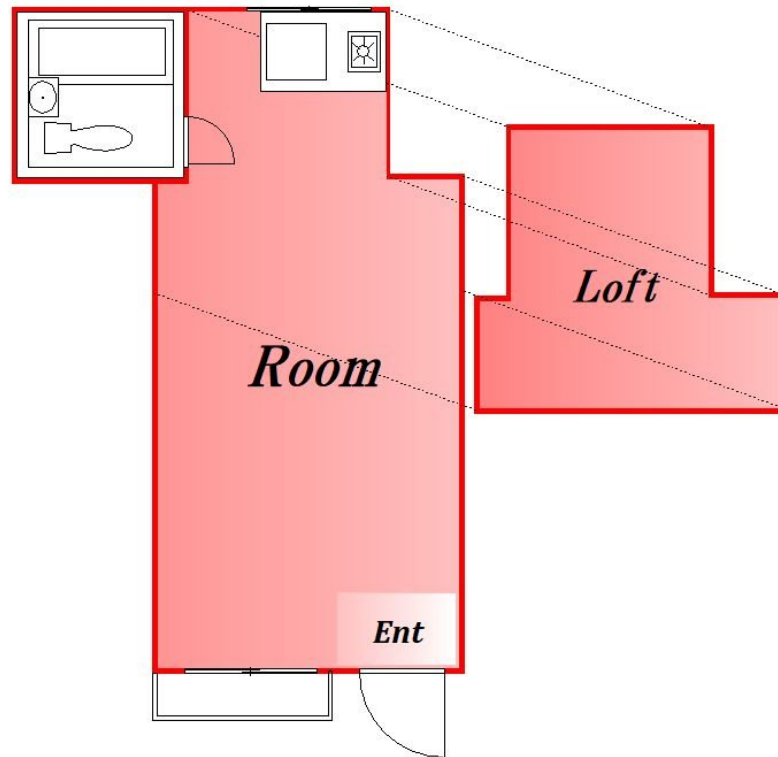
賃料	管理費等
50,000円	3,000円

内見ご希望される方はお気軽にお問い合わせください

ロフト,メールボックス

【外観】

【間取り図】



図面と現況が異なる場合は現況が優先となります。

間取りの「S」はサービスルーム(納戸)です。

間取り	1R		
敷金	無	礼金	無
敷引/償却金	-	保証金	-
物件種別	アパート		
建物名・部屋番号			
物件所在地	東京都大田区多摩川1丁目		
交通	東急多摩川線 矢口渡駅 徒歩3分 東急多摩川線 武蔵新田駅 徒歩10分		
間取詳細			
構造・規模	木造 2階建 1階		
専有面積	11.8㎡	向き	西
築年月	1985年11月	契約期間	2年
損害保険	有 18,000円 24ヶ月	入居時期	相談
駐車場			
設備	インターホン,エアコン,エアコン全室,ガスキッチン,ガス給湯,シャワー,トイレ有,バストイレ同室,パ		
その他費用	[一時金] 鍵交換費用: 27,500円 消臭抗菌: 14,300円 契約事務手数料: 11,000円 [月次費用] 緊急サポート24: 1,430円 [備考] 保証会社 初回契約時:月額50%(外国籍80%)、月額支払い:月額1.2%、保証更新料:なし		
入居諸条件			
保証会社			
備考	内見ご希望される方はお気軽にお問い合わせください		

情報更新日2026年4月17日

No.0000030853

お問合せ先



東京都知事(2)第97225号
(公社)全日本不動産協会

株式会社マドリアル 本店

東京都大田区大森北1丁目3-12プラザ荻野6F
TEL:03-5767-5180
E-mail: info-o@madoreal.com



携帯サイトから物件詳細を閲覧できます!

取引態様	手数料負担の割合	貸主	借主
仲介元付(一般)	手数料配分の割合	元付	客付