

FOR RENT

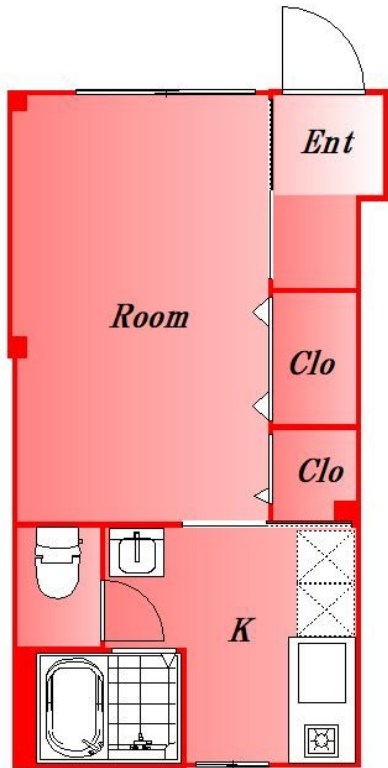
賃料	管理費等
80,000円	0円

内見ご希望される方はお気軽にお問い合わせください

角住戸,メールボックス

【外観】

【間取り図】



図面と現況が異なる場合は現況が優先となります。

間取りの「S」はサービスルーム(納戸)です。

間取り	1K		
敷金	1ヶ月	礼金	1ヶ月
敷引/償却金	-	保証金	-
物件種別	アパート		
建物名・部屋番号			
物件所在地	東京都大田区西糎谷 4丁目		
交通	京急空港線 糎谷駅 徒歩2分 京急本線 京急蒲田駅 徒歩15分		
間取詳細	洋室(7.4畳) K(3.5畳)		
構造・規模	鉄骨 3階建 1階		
専有面積	25.5㎡	向き	
築年月	2006年9月	契約期間	2年
損害保険	有 10,000円 12ヶ月	入居時期	2026年5月上旬予定
駐車場			
設備	2口コンロ, C A T V, T Vインターホン, インターホン, エアコン, エアコン全室, ガスキッチン, ガスコン		
その他費用	[一時金] 安心入居サポート(月額): 1,210円 鍵交換代: 27,500円 事務手数料: 5,500円 [備考] 保証会社 初回保証料: 家賃等、月額支払いの50% 月額事務手数料: 月々の請求額の2%		
入居諸条件			
保証会社			
備考	内見ご希望される方はお気軽にお問い合わせください		

情報更新日2026年4月17日

No.0000030847



東京都知事(2)第97225号
(公社)全日本不動産協会
株式会社マドリアル 本店
東京都大田区大森北1丁目3-12プラザ荻野6F
TEL:03-5767-5180
E-mail: info-o@madoreal.com



携帯サイトから物件詳細を閲覧できます!

取引態様	手数料負担の割合	貸主	借主
仲介元付(一般)	手数料配分の割合	元付	客付