

FOR RENT

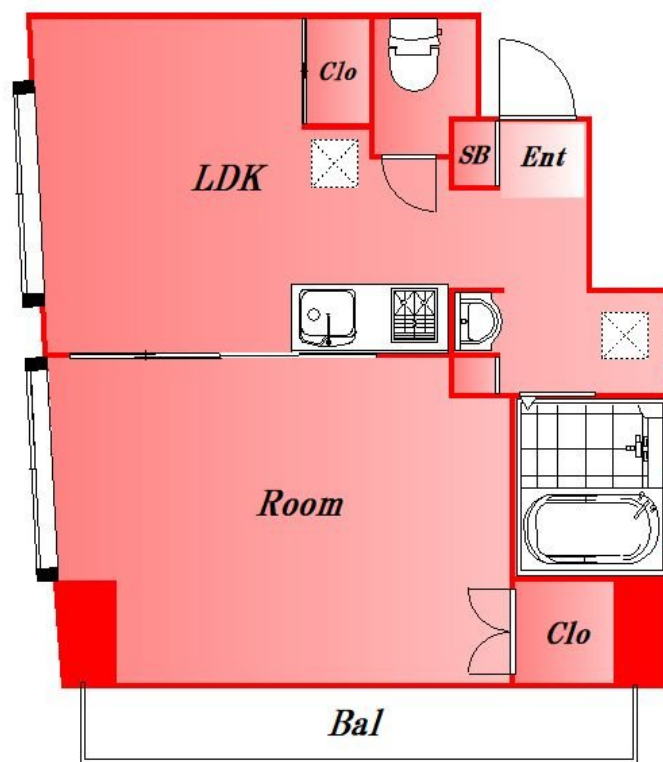
| | |
|----------|--------|
| 賃料 | 管理費等 |
| 110,000円 | 5,000円 |

内見ご希望される方はお気軽にお問い合わせください

2F以上,メールボックス

【外観】

【間取り図】



図面と現況が異なる場合は現況が優先となります。

間取りの「S」はサービスルーム(納戸)です。

| | | | |
|----------|-------------------------------------------------------------------------------------------------------------------|------|----|
| 間取り | 1DK | | |
| 敷金 | 1ヶ月 | 礼金 | 無 |
| 敷引/償却金 | - | 保証金 | - |
| 物件種別 | マンション | | |
| 建物名・部屋番号 | | | |
| 物件所在地 | 東京都大田区鵜の木1丁目 | | |
| 交通 | 東急池上線 久が原(東京)駅 徒歩4分 東急多摩川線 鵜の木駅 徒歩8分 | | |
| 間取詳細 | DK(10畳) 洋室(6畳) | | |
| 構造・規模 | 鉄筋コンクリート 6階建 5階 | | |
| 専有面積 | 36.92㎡ | 向き | |
| 築年月 | 1995年2月 | 契約期間 | 2年 |
| 損害保険 | 有 22,000円 24ヶ月 | 入居時期 | 相談 |
| 駐車場 | | | |
| 設備 | 2口コンロ,インターホン,エアコン,エアコン全室,ガスキッチン,ガスコンロ設置済,ガス給湯,グリル, | | |
| その他費用 | [一時金] 鍵交換代:26,400円 退室料:49,500円 [月次費用] すまいサポート24:1,100円 [備考] 保証会社 初回保証料:賃料等の100%(最低3万円)、月次保証料:賃料等の2%(最低300円) | | |
| 入居諸条件 | 二人可 子供相談 | | |
| 保証会社 | | | |
| 備考 | 内見ご希望される方はお気軽にお問い合わせください | | |

情報更新日2026年4月16日

No.0000030840

お問合せ先



東京都知事(2)第97225号
(公社)全日本不動産協会

株式会社マドリアル 本店

東京都大田区大森北1丁目3-12プラザ荻野6F
TEL:03-5767-5180
E-mail: info-o@madoreal.com



携帯サイトから物件詳細を閲覧できます!

| | | | |
|----------|----------|----|----|
| 取引態様 | 手数料負担の割合 | 貸主 | 借主 |
| 仲介元付(一般) | 手数料配分の割合 | 元付 | 客付 |