

FOR RENT

賃料	管理費等
135,000円	0円

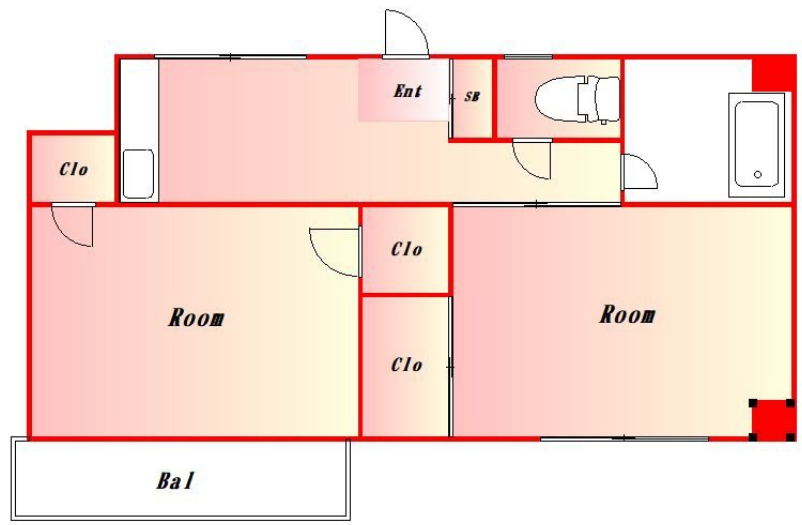
内見ご希望される方はお気軽にお問い合わせください

2F以上, 2面採光, 角住戸, 最上階, 上階無し, メールボックス

【外観】



【間取り図】



間取り	1LDK		
敷金	1ヶ月	礼金	1ヶ月
敷引/償却金	-	保証金	-
物件種別	マンション		
建物名・部屋番号			
物件所在地	東京都品川区北品川1丁目		
交通	京急本線 北品川駅 徒歩3分 京急本線 新馬場駅 徒歩9分		
間取詳細	LDK(8畳) 洋室(5.3畳)		
構造・規模	鉄骨 3階建 3階		
専有面積	35.61㎡	向き	南東
築年月	1980年4月	契約期間	2年
損害保険	有	入居時期	即時
駐車場			
設備	2口コンロ, 3口以上コンロ, インターホン, エアコン, ガスコンロ設置済, ガス給湯, クローゼット, システ		
その他費用	[一時金] 退去時ハウスクリーニング: 67,600円 鍵交換費用: 23,100円 T-Support Club会費: 19,800円 [備考] その他・当社指定の保証会社利用必須。(初回保証料: 賃料等の50%、月額支払手数料: 賃料等の1%)		
入居諸条件	二人可 子供相談		
保証会社			
備考	契約金カード払い可・分割払い可・インターネット無料取次ぎサービス・お引越特別割引有り・家賃交渉・フリーレント交渉・採寸代行など、諸条件何でもご相談下さい。		

図面と現況が異なる場合は現況が優先となります。

間取りの「S」はサービスルーム(納戸)です。

情報更新日2026年4月7日

No.0000030790



東京都知事(2)第97225号
(公社)全日本不動産協会
株式会社マドリアル 本店
東京都大田区大森北1丁目3-12プラザ荻野6F
TEL:03-5767-5180
E-mail: info-o@madoreal.com



携帯サイトから物件詳細を閲覧できます!

取引態様	手数料負担の割合	貸主	借主
仲介元付(一般)	手数料配分の割合	元付	客付