

# FOR RENT

賃料	管理費等
95,000円	5,000円

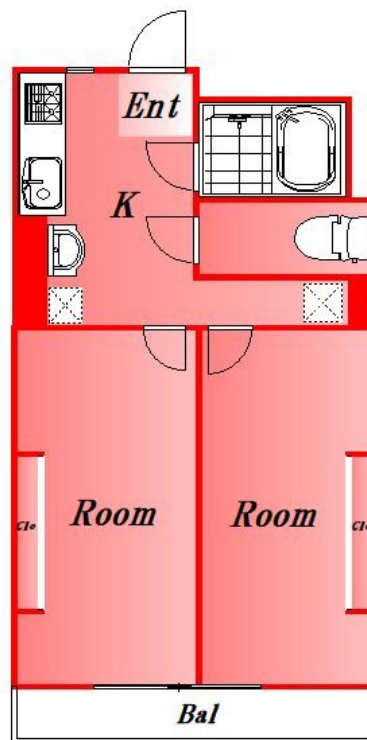
## 内見ご希望される方はお気軽にお問い合わせください

2F以上,オートロック,セキュリティ有り,モニタ付オートロック,メールボックス

【外観】



【間取り図】



間取り	2K		
敷金	無	礼金	無
敷引/償却金	-	保証金	-
物件種別	マンション		
建物名・部屋番号			
物件所在地	東京都大田区西蒲田4丁目		
交通	京浜東北線 蒲田駅 徒歩7分 東急池上線 蒲田駅 徒歩7分		
間取詳細			
構造・規模	鉄筋コンクリート 6階建 2階		
専有面積	40.3㎡	向き	東
築年月	1967年4月	契約期間	2年
損害保険	有 25,000円 24ヶ月	入居時期	2026年4月下旬予定
駐車場			
設備	2口コンロ,TVインターホン,インターホン,エアコン,シャワー,トイレ有,バス・トイレ別,バス有,フ		
その他費用	[一時金] 鍵交換費用: 25,000円 契約時メンテナンス費用: 95,000円 安心サポート: 11,000円 [備考] 保証会社 家賃総額の50%~		
入居諸条件	ペット相談 事務所可 楽器等の使用相談 二人可		
保証会社			
備考	内見ご希望される方はお気軽にお問い合わせください		

図面と現況が異なる場合は現況が優先となります。

間取りの「S」はサービスルーム(納戸)です。

情報更新日2026年4月4日

No.0000030777

お問合せ先



東京都知事(2)第97225号  
(公社)全日本不動産協会

株式会社マドリアル 本店

東京都大田区大森北1丁目3-12プラザ荻野6F  
TEL:03-5767-5180  
E-mail: info-o@madoreal.com



携帯サイトから物件詳細を閲覧できます!

取引態様	手数料負担の割合	貸主	借主
仲介元付(一般)	手数料配分の割合	元付	客付