

FOR RENT

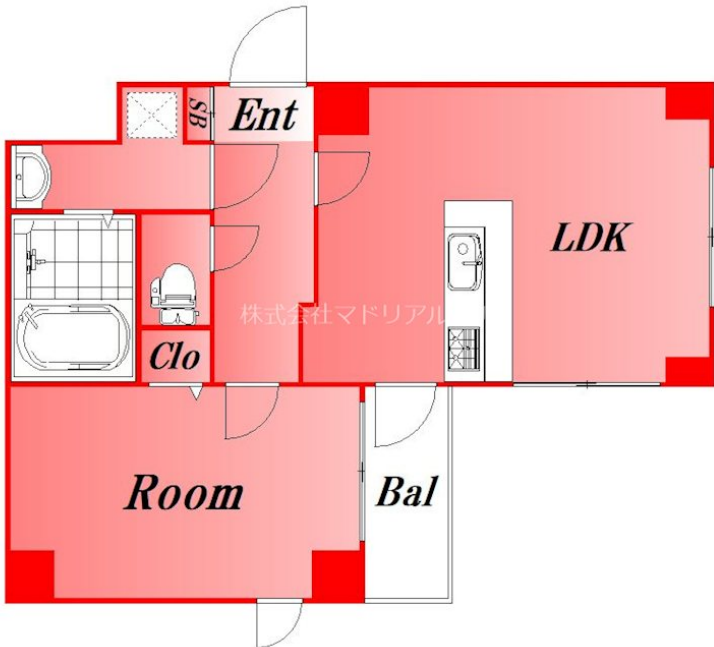
| | |
|----------|---------|
| 賃料 | 管理費等 |
| 140,000円 | 15,000円 |

内見ご希望される方はお気軽にお問い合わせください

2F以上, 2面採光, オートロック, セキュリティ有り, ディンプルキー, モニタ付オートロック, 角住戸, 外壁タイル張り, 防犯カメラ, メールボックス

【外観】

【間取り図】



| | | | |
|----------|---|------|-------------|
| 間取り | 1LDK | | |
| 敷金 | 無 | 礼金 | 無 |
| 敷引/償却金 | - | 保証金 | - |
| 物件種別 | マンション | | |
| 建物名・部屋番号 | | | |
| 物件所在地 | 東京都大田区大森東4丁目 | | |
| 交通 | 京急本線 大森町駅 徒歩13分 東京モノレール 昭和島駅 徒歩16分 | | |
| 間取詳細 | 洋室(6.83畳) LDK(10.32畳) | | |
| 構造・規模 | 鉄筋コンクリート 5階建 2階 | | |
| 専有面積 | 39.8㎡ | 向き | |
| 築年月 | 2009年3月 | 契約期間 | 2年 |
| 損害保険 | | 入居時期 | 2026年5月1日予定 |
| 駐車場 | 駐輪場 | | |
| 設備 | 2口コンロ, CATV, TVインターホン, インターネット専用線配線済み, インターホン, エアコン, ガスキ | | |
| その他費用 | [一時金] 鍵交換費: 16,500円 [備考] エボス(初回40%+月次保証料980円) 別途火災保険費用 | | |
| 入居諸条件 | ペット可 二人相談 法人相談 子供相談 | | |
| 保証会社 | | | |
| 備考 | 内見ご希望される方はお気軽にお問い合わせください | | |

図面と現況が異なる場合は現況が優先となります。

間取りの「S」はサービスルーム(納戸)です。

情報更新日2026年4月4日

No.0000030761



東京都知事(2)第97225号
(公社)全日本不動産協会

株式会社マドリアル 本店

東京都大田区大森北1丁目3-12プラザ荻野6F
TEL:03-5767-5180
E-mail: info-o@madoreal.com



携帯サイトから物件詳細を閲覧できます!

| | | | |
|----------|----------|----|----|
| 取引態様 | 手数料負担の割合 | 貸主 | 借主 |
| 仲介元付(一般) | 手数料配分の割合 | 元付 | 客付 |