

FOR RENT

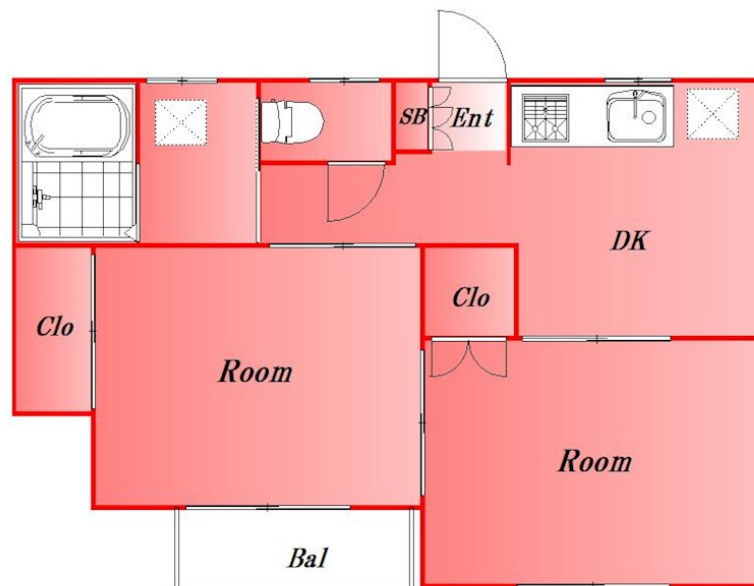
賃料	管理費等
108,000円	4,000円

内見ご希望される方はお気軽にお問い合わせください

2F以上,最上階,上階無し,振り分け,全室南向き,陽当たり良好,メールボックス

【外観】

【間取り図】



間取り	2DK		
敷金	1ヶ月	礼金	1ヶ月
敷引/償却金	-	保証金	-
物件種別	アパート		
建物名・部屋番号			
物件所在地	東京都大田区上池台3丁目		
交通	東急池上線 長原(東京)駅 徒歩10分 東急池上線 洗足池駅 徒歩13分		
間取詳細	洋室(6畳) 洋室(6畳) DK(5畳)		
構造・規模	木造 2階建 2階		
専有面積	39.74㎡	向き	南
築年月	1996年3月	契約期間	2年
損害保険	有 23,600円 24ヶ月	入居時期	2026年4月15日予定
駐車場			
設備	2口コンロ,インターホン,エアコン,クローゼット,システムキッチン,シャワー,シューズボックス,トイレ		
その他費用	[一時金] 鍵交換代: 27,500円 除菌消臭料: 17,600円 事務手数料: 5,500円 [備考] 保証会社 保証料 契約時賃料+共益費の50%から 月額保証料 賃料(共益費込)の2%		
入居諸条件	二人相談 子供相談		
保証会社			
備考	内見ご希望される方はお気軽にお問い合わせください		

図面と現況が異なる場合は現況が優先となります。

間取りの「S」はサービスルーム(納戸)です。

情報更新日2026年4月3日

No.0000030756

お問合せ先



東京都知事(2)第97225号
(公社)全日本不動産協会

株式会社マドリアル 本店

東京都大田区大森北1丁目3-12プラザ荻野6F
TEL:03-5767-5180
E-mail: info-o@madoreal.com



携帯サイトから物件詳細を閲覧できます!

取引態様	手数料負担の割合	貸主	借主
仲介元付(一般)	手数料配分の割合	元付	客付