

FOR RENT

賃料	管理費等
123,000円	5,000円

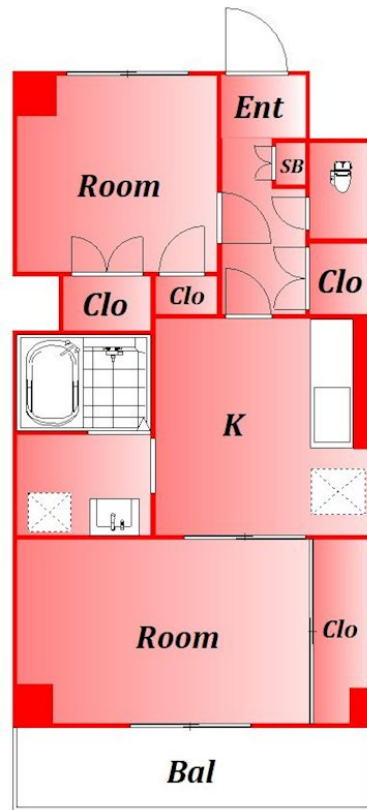
内見ご希望される方はお気軽にお問い合わせください

2F以上,メールボックス

【外観】



【間取り図】



図面と現況が異なる場合は現況が優先となります。

間取りの「S」はサービスルーム(納戸)です。

間取り	2K		
敷金	1ヶ月	礼金	1ヶ月
敷引/償却金	-	保証金	-
物件種別	マンション		
建物名・部屋番号			
物件所在地	東京都大田区東糀谷1丁目		
交通	京急空港線 大鳥居駅 徒歩9分 東京モノレール 整備場駅 徒歩21分		
間取詳細	洋室(6畳) K(5.8畳) 洋室(4.5畳)		
構造・規模	鉄筋コンクリート 4階建 3階		
専有面積	43.7㎡	向き	南
築年月	1984年2月	契約期間	2年
損害保険	有 17,280円 24ヶ月	入居時期	相談
駐車場	バイク置き場		
設備	2口コンロ, C A T V, T Vインターホン, インターホン, エアコン, ガスキッチン, ガスコンロ設置済, ガス		
その他費用	[備考] 保証会社 初回保証料賃料総額の50%、継続保証料800円/月、口座振替費用220円/月 賃料総額40,000未満は40,000円として初回保証料算出		
入居諸条件	二人相談 子供相談		
保証会社			
備考	内見ご希望される方はお気軽にお問い合わせください		

情報更新日2026年5月26日

No.0000030723



東京都知事(2)第97225号
(公社)全日本不動産協会
株式会社マドリアル 本店
東京都大田区大森北1丁目3-12プラザ荻野6F
TEL:03-5767-5180
E-mail: info-o@madoreal.com



携帯サイトから物件詳細を閲覧できます!

取引態様	手数料負担の割合	貸主	借主
仲介元付(一般)	手数料配分の割合	元付	客付