

FOR RENT

賃料	管理費等
120,000円	0円

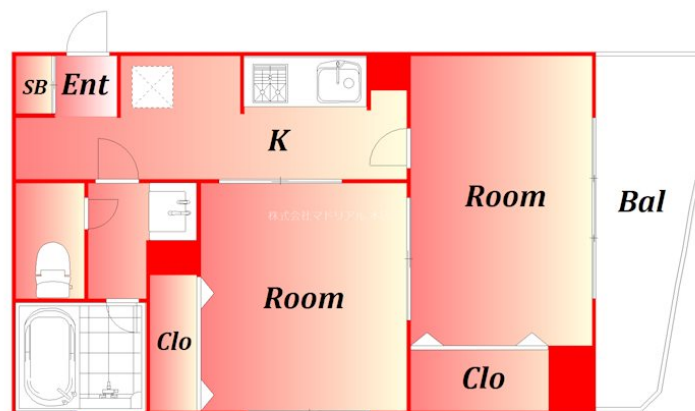
内見ご希望される方はお気軽にお問い合わせください

2F以上,オートロック,セキュリティ有り,角住戸,メールボックス

【外観】



【間取り図】



間取り	2DK		
敷金	1ヶ月	礼金	2ヶ月
敷引/償却金	-	保証金	-
物件種別	マンション		
建物名・部屋番号			
物件所在地	東京都大田区西糀谷2丁目		
交通	京急空港線 大鳥居駅 徒歩10分 京急空港線 糀谷駅 徒歩16分		
間取詳細	洋室(6畳) K(2畳) 洋室(4.6畳)		
構造・規模	鉄筋コンクリート 9階建 6階		
専有面積	33.52㎡	向き	東
築年月	2001年3月	契約期間	2年
損害保険		入居時期	相談
駐車場	駐輪場		
設備	2口コンロ, C A T V, インターホン, エアコン, ガスキッチン, ガスコンロ設置済, ガス給湯, クローゼット		
その他費用	[一時金] 鍵交換費: 16,500円 [備考] 保証会社 初回総賃料の50(連保なし) 30%(連保あり) 以後一年毎25% 月々口座振替		
入居諸条件	二人相談 子供相談		
保証会社			
備考	内見ご希望される方はお気軽にお問い合わせください		

図面と現況が異なる場合は現況が優先となります。

間取りの「S」はサービスルーム(納戸)です。

情報更新日2026年5月26日

No.0000030715

お問合せ先



東京都知事(2)第97225号
(公社)全日本不動産協会

株式会社マドリアル 本店

東京都大田区大森北1丁目3-12プラザ荻野6F
TEL:03-5767-5180
E-mail: info-o@madoreal.com



携帯サイトから物件詳細を閲覧できます!

取引態様	手数料負担の割合	貸主	借主
仲介元付(一般)	手数料配分の割合	元付	客付