

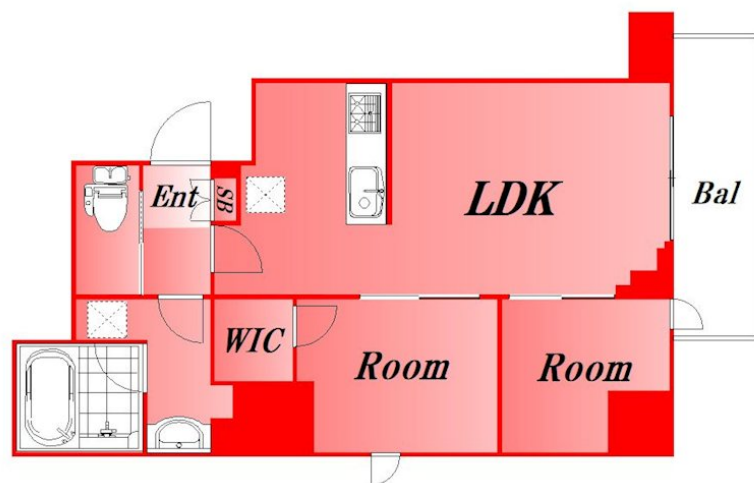
賃料	管理費等
229,000円	15,000円

## 内見ご希望される方はお気軽にお問い合わせください

2F以上, 2面採光, オートロック, セキュリティ有り, 角住戸, 防犯カメラ, メールボックス

【外観】

【間取り図】



図面と現況が異なる場合は現況が優先となります。

間取りの「S」はサービスルーム(納戸)です。

間取り	2LDK		
敷金	1ヶ月	礼金	無
敷引/償却金	-	保証金	-
物件種別	マンション		
建物名・部屋番号			
物件所在地	東京都大田区大森北1丁目		
交通	京浜東北線 大森(東京)駅 徒歩5分 京急本線 大森海岸駅 徒歩12分		
間取詳細	LDK(10.5畳) 洋室(3.9畳) 洋室(2.5畳)		
構造・規模	鉄筋コンクリート 12階建 9階		
専有面積	41.28㎡	向き	
築年月	2025年11月	契約期間	2年
損害保険	有 32,000円 24ヶ月	入居時期	即時
駐車場	駐輪場 バイク置き場		
設備	3口以上コンロ, B S, T V インターホン, インターホン, ウォークインクローゼット, エアコン, エアコン 2		
その他費用	[備考] 保証会社 家賃等の50% 月次保証料 家賃等の1%		
入居諸条件	ペット相談 楽器等の使用相談 二人相談 子供相談		
保証会社			
備考	内見ご希望される方はお気軽にお問い合わせください		

情報更新日2026年4月27日

No.0000030625

お問合せ先



東京都知事(2)第97225号  
(公社)全日本不動産協会

株式会社マドリアル 本店

東京都大田区大森北1丁目3-12プラザ荻野6F  
TEL:03-5767-5180  
E-mail: info-o@madoreal.com



携帯サイトから物件詳細を閲覧できます!

取引態様	手数料負担の割合	貸主	借主
仲介元付(一般)	手数料配分の割合	元付	客付