

FOR RENT

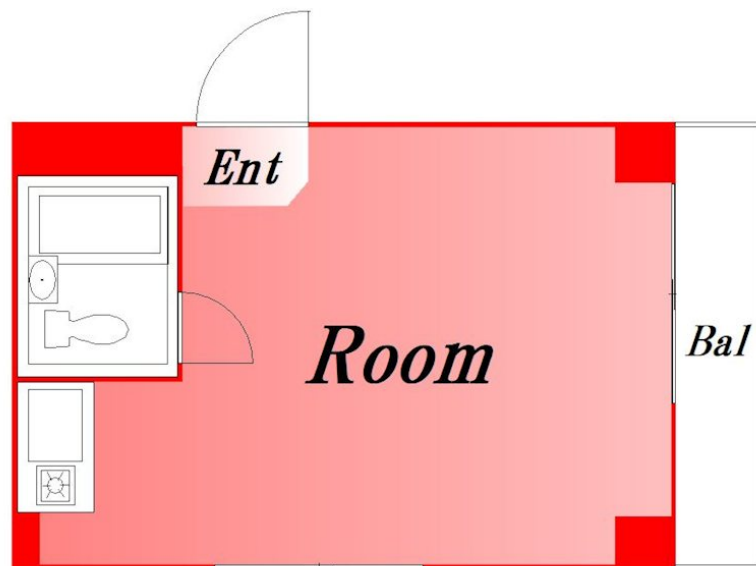
| | |
|---------|--------|
| 賃料 | 管理費等 |
| 49,000円 | 3,000円 |

内見ご希望される方はお気軽にお問い合わせください

2面採光,角住戸,メールボックス

【外観】

【間取り図】



図面と現況が異なる場合は現況が優先となります。

間取りの「S」はサービスルーム(納戸)です。

| | | | |
|----------|--|------|-------------|
| 間取り | 1R | | |
| 敷金 | 1ヶ月 | 礼金 | 1ヶ月 |
| 敷引/償却金 | - | 保証金 | - |
| 物件種別 | マンション | | |
| 建物名・部屋番号 | | | |
| 物件所在地 | 東京都大田区南雪谷2丁目 | | |
| 交通 | 東急池上線 雪が谷大塚駅 徒歩2分 東急池上線 御嶽山(東急)駅 徒歩10分 | | |
| 間取詳細 | 洋室(7.9畳) | | |
| 構造・規模 | 鉄筋コンクリート 3階建 1階 | | |
| 専有面積 | 17.34㎡ | 向き | |
| 築年月 | 1985年5月 | 契約期間 | 2年 |
| 損害保険 | 有 16,550円 24ヶ月 | 入居時期 | 2026年4月下旬予定 |
| 駐車場 | | | |
| 設備 | インターネット専用線配線済み,インターホン,シャワー,トイレ有,ネット専用回線,バストイレ同室,バス | | |
| その他費用 | [一時金] 清掃費:44,000円 [月次費用] コールセンター利用料:1,100円 [備考] 保証会社 保証料:賃料等の50%(最低2万)、月額保証・事務手数料:賃料等の1%(更新料無) | | |
| 入居諸条件 | | | |
| 保証会社 | | | |
| 備考 | 内見ご希望される方はお気軽にお問い合わせください | | |

情報更新日2026年4月9日

No.0000030600

お問合せ先



東京都知事(2)第97225号
(公社)全日本不動産協会

株式会社マドリアル 本店

東京都大田区大森北1丁目3-12プラザ荻野6F
TEL:03-5767-5180
E-mail: info-o@madoreal.com



携帯サイトから物件詳細を閲覧できます!

| | | | |
|----------|----------|----|----|
| 取引態様 | 手数料負担の割合 | 貸主 | 借主 |
| 仲介元付(一般) | 手数料配分の割合 | 元付 | 客付 |