

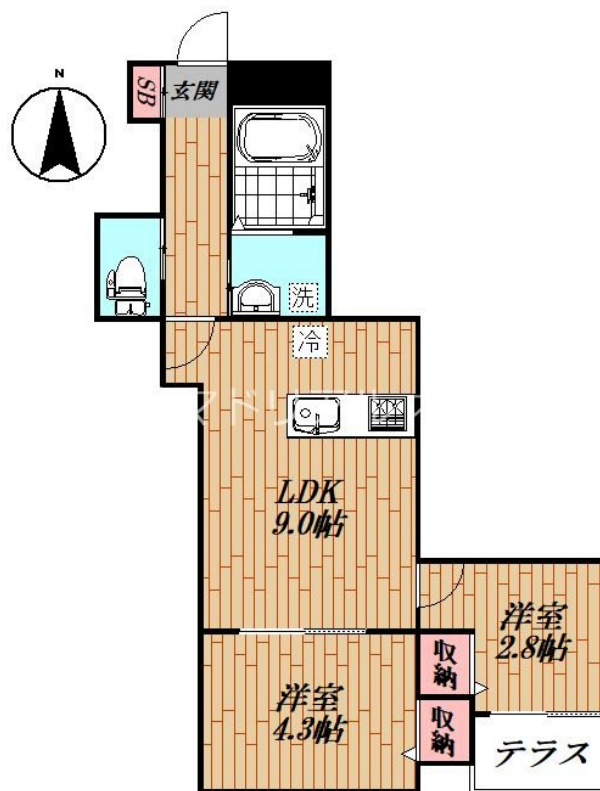
賃料	管理費等
165,000円	5,000円

内見ご希望される方はお気軽にお問い合わせくだ

オートロック,セキュリティ有り,防犯カメラ,メールボックス

【外観】

【間取り図】



図面と現況が異なる場合は現況が優先となります。

間取りの「S」はサービスルーム(納戸)です。

間取り	2LDK		
敷金	無	礼金	1ヶ月
敷引/償却金	-	保証金	-
物件種別	マンション		
建物名・部屋番号			
物件所在地	東京都大田区大森中2丁目		
交通	京急本線 梅屋敷(東京)駅 徒歩5分 京急空港線 京急蒲田駅 徒歩14分		
間取詳細	LDK(9畳) 洋室(4.3畳) 洋室(2.8畳)		
構造・規模	鉄骨 3階建 1階		
専有面積	39.6㎡	向き	
築年月	2025年5月	契約期間	2年
損害保険		入居時期	2026年5月上旬予定
駐車場	駐輪場		
設備	3口以上コンロ,TVインターホン,インターホン,エアコン,エアコン2台,ガスキッチン,ガスコンロ設置		
その他費用	[備考] 火災保険 19,000円/2年間 保証会社 家賃総額の60%~ /月額継続保証料800円/月額口座引落手数料440円 喫煙者の場合、敷金1ヶ月積み増し		
入居諸条件	二人可 子供相談		
保証会社			
備考	内見ご希望される方はお気軽にお問い合わせください		

情報更新日2026年4月13日

No.0000030515

お問合せ先

東京都知事(2)第97225号
(公社)全日本不動産協会

株式会社マドリアル 本店

東京都大田区大森北1丁目3-12プラザ荻野6F
TEL:03-5767-5180
E-mail: info-o@madoreal.com

携帯サイトから物件詳細を閲覧できます!

取引態様	手数料負担の割合	貸主	0%	借主	100%
仲介元付(一般)	手数料配分の割合	元付	0%	客付	100%