

FOR RENT

賃料	管理費等
80,000円	5,000円

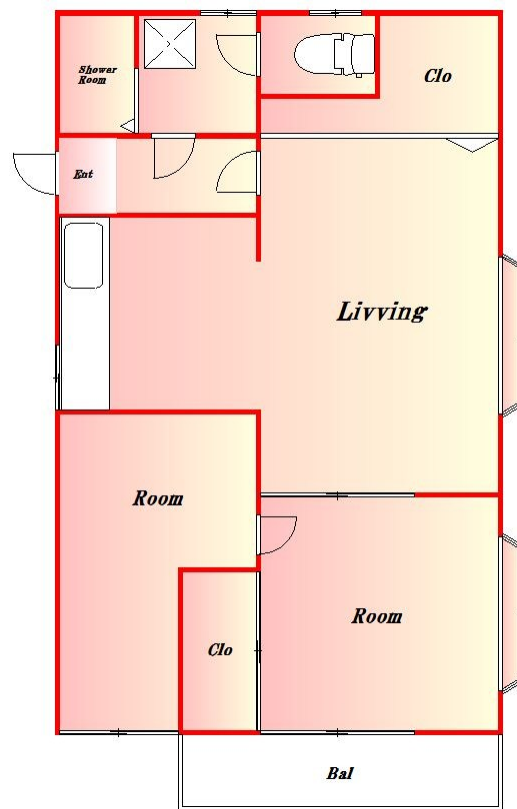
内見ご希望される方はお気軽にお問い合わせくだ

2 F 以上, 2 面採光, 3 面採光, 角住戸, 出窓, 陽当たり良好, 閑静な住宅街, メールボックス

【外観】



【間取り図】



図面と現況が異なる場合は現況が優先となります。

間取りの「S」はサービスルーム(納戸)です。

間取り	2LDK		
敷金	2ヶ月	礼金	1ヶ月
敷引 / 償却金	-	保証金	-
物件種別	アパート		
建物名・部屋番号			
物件所在地	東京都品川区二葉1丁目		
交通	京浜東北線 大井町駅 徒歩8分 東急大井町線 下神明駅 徒歩4分		
間取詳細	洋室(4畳) LDK(10畳)		
構造・規模	木造 2階建 2階		
専有面積	39㎡	向き	
築年月	1993年5月	契約期間	2年
損害保険		入居時期	即時
駐車場			
設備	インターホン, エアコン, キッチンに窓, クローゼット, シャワー, トイレ有, フローリング, 押入, 給湯, 室		
その他費用			
入居諸条件	二人相談 子供相談		
保証会社			
備考	内見ご希望される方はお気軽にお問い合わせください		

情報更新日2026年2月15日

No.0000030471

お問合せ先



東京都知事(2)第97225号
(公社)全日本不動産協会

株式会社マドリアル 本店

東京都大田区大森北1丁目3-12プラザ荻野6F
TEL:03-5767-5180
E-mail: info-o@madoreal.com



携帯サイトから物件詳細を閲覧できます！

取引態様	手数料負担の割合	貸主	借主
仲介元付(一般)	手数料配分の割合	元付	客付