

# FOR RENT

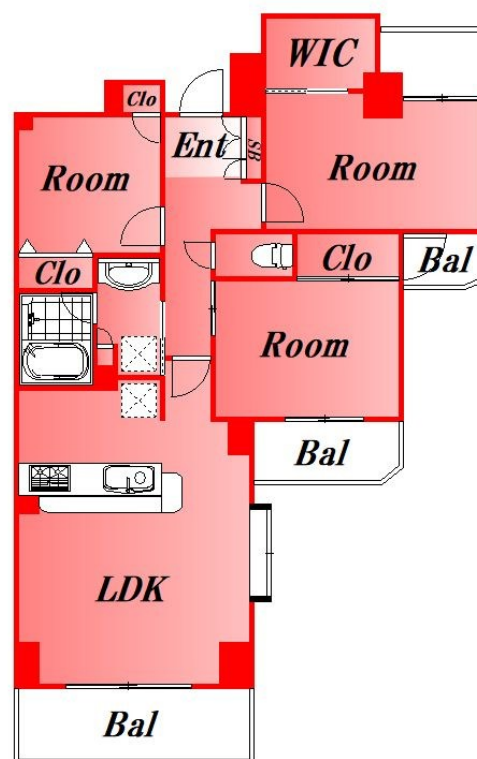
賃料	管理費等
248,000円	20,000円

## 内見ご希望される方はお気軽にお問い合わせくだ

2F以上,2面採光,オートロック,セキュリティ有り,モニタ付オートロック,玄関ポーチ,出窓,振り分け,南面バルコニー,分譲タイプ,防犯カメラ,メールボックス

【外観】

【間取り図】



間取り	3LDK		
敷金	1ヶ月	礼金	無
敷引 / 償却金	-	保証金	-
物件種別	マンション		
建物名・部屋番号			
物件所在地	東京都大田区中馬込3丁目		
交通	都営浅草線 西馬込駅 徒歩13分 都営浅草線 馬込駅 徒歩13分		
間取詳細	洋室(7.3畳) 洋室(6畳) 洋室(5畳) LDK(16.2畳)		
構造・規模	鉄筋コンクリート 6階建 4階		
専有面積	77.34㎡	向き	南
築年月	1997年1月	契約期間	2年
損害保険		入居時期	2026年4月中旬予定
駐車場	有(敷地内) 27000円/月 ~ 駐輪場 バイク置き場		
設備	24時間換気システム, 3口以上コンロ, C A T V, T Vインターホン, インターネット専用線配線済み, イン		
その他費用			
入居諸条件	二人相談 子供相談		
保証会社			
備考	内見ご希望される方はお気軽にお問い合わせください		

図面と現況が異なる場合は現況が優先となります。

間取りの「S」はサービスルーム(納戸)です。

情報更新日2026年2月14日

No.0000030468

お問合せ先



東京都知事(2)第97225号  
(公社)全日本不動産協会

株式会社マドリアル 本店

東京都大田区大森北1丁目3-12プラザ荻野6F  
TEL:03-5767-5180  
E-mail: info-o@madoreal.com



携帯サイトから物件詳細を閲覧できます！

取引態様	手数料 負担の割合	貸主	借主
仲介元付 (一般)	手数料 配分の割合	元付	客付