

FOR RENT

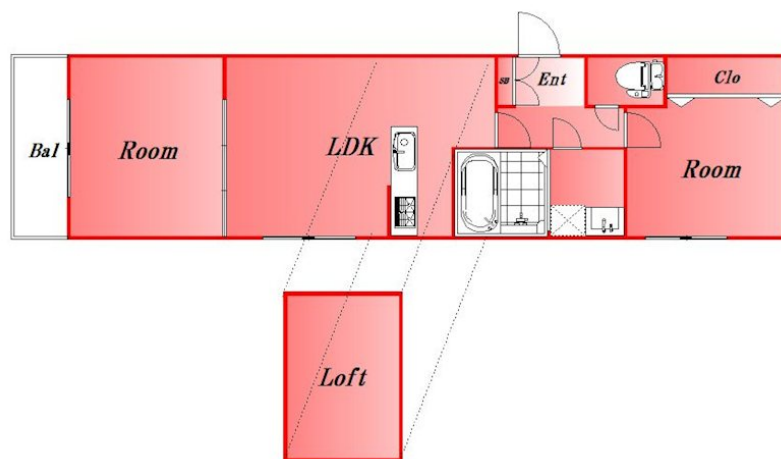
賃料	管理費等
168,000円	3,000円

内見ご希望される方はお気軽にお問い合わせくだ

2 F 以上, 2 面採光, ロフト, 角住戸, 最上階, 上階無し, 振り分け, 陽当たり良好, 外壁サイディング, 閑静な住宅街, メールボックス

【外観】

【間取り図】



間取り	2LDK		
敷金	1ヶ月	礼金	1ヶ月
敷引 / 償却金	-	保証金	-
物件種別	アパート		
建物名・部屋番号			
物件所在地	東京都大田区東矢口 2 丁目		
交通	東急多摩川線 矢口渡駅 徒歩6分 京浜東北線 蒲田駅 徒歩22分		
間取詳細	LDK(10畳) 洋室(6畳) 洋室(5畳)		
構造・規模	木造 3階建 3階		
専有面積	46.41㎡	向き	南
築年月	2020年1月	契約期間	2年
損害保険		入居時期	相談
駐車場			
設備	2 4 時間換気システム, 2 口コンロ, 3 口以上コンロ, B S, インターホン, エアコン, エアコン 2 台, エアコ		
その他費用	[一時金] 鍵交換費: 27,500円		
入居諸条件	二人可 法人可 子供相談		
保証会社			
備考	内見ご希望される方はお気軽にお問い合わせください		

図面と現況が異なる場合は現況が優先となります。

間取りの「S」はサービスルーム(納戸)です。

情報更新日2026年2月9日

No.0000030434

お問合せ先



東京都知事(2)第97225号
(公社)全日本不動産協会

株式会社マドリアル 本店

東京都大田区大森北 1 丁目3-12 プラザ荻野6F
TEL:03-5767-5180
E-mail: info-o@madoreal.com



携帯サイトから物件詳細を閲覧できます！

取引態様	手数料 負担の割合	貸主	借主
仲介元付 (一般)	手数料 配分の割合	元付	客付