

FOR RENT

賃料	管理費等
137,600円	17,400円

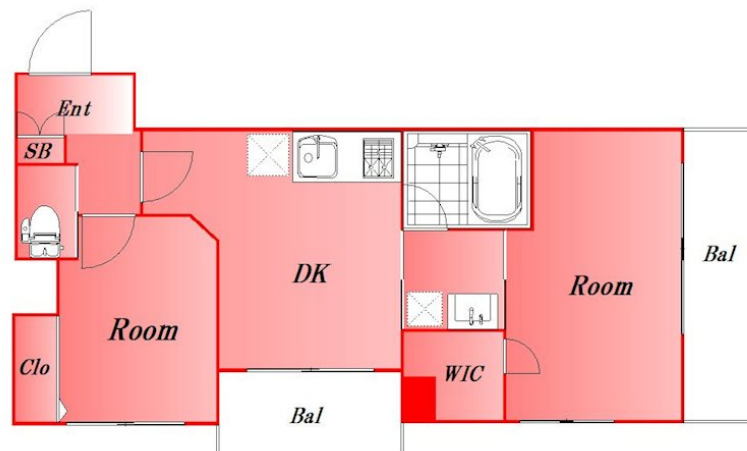
内見ご希望される方はお気軽にお問い合わせくだ

2 F 以上, 2 面採光, オートロック, セキュリティ有り, ダブルロック, モニタ付オートロック, 角住戸, 陽当たり良好, 分譲タイプ, 防犯カメラ, メールボックス

【外観】



【間取り図】



間取り	2DK		
敷金	無	礼金	1ヶ月
敷引 / 償却金	-	保証金	-
物件種別	マンション		
建物名・部屋番号			
物件所在地	東京都大田区仲池上 1 丁目		
交通	都営浅草線 西馬込駅 徒歩10分 東急池上線 洗足池駅 徒歩21分		
間取詳細	洋室(6畳) LDK(6.5畳) 洋室(4畳)		
構造・規模	鉄筋コンクリート 5階建 2階		
専有面積	38.91㎡	向き	東
築年月	2009年3月	契約期間	2年
損害保険		入居時期	2026年4月21日予定
駐車場			
設備	2口コンロ, C A T V, インターホン, ウォークインクローゼット, エアコン, エアコン 2 台, エアコン全室,		
その他費用	[一時金] 鍵交換費: 27,500円		
入居諸条件	二人相談 ルームシェア可 子供相談		
保証会社			
備考	内見ご希望される方はお気軽にお問い合わせください		

図面と現況が異なる場合は現況が優先となります。

間取りの「S」はサービスルーム(納戸)です。

情報更新日2026年2月9日

No.0000030433

お問合せ先



東京都知事(2)第97225号
(公社)全日本不動産協会

株式会社マドリアル 本店

東京都大田区大森北 1 丁目3-12プラザ荻野6F
TEL:03-5767-5180
E-mail: info-o@madoreal.com



携帯サイトから物件詳細を閲覧できます！

取引態様	手数料 負担の割合	貸主	借主
仲介元付 (一般)	手数料 配分の割合	元付	客付