

FOR RENT

賃料	管理費等
56,000円	5,000円

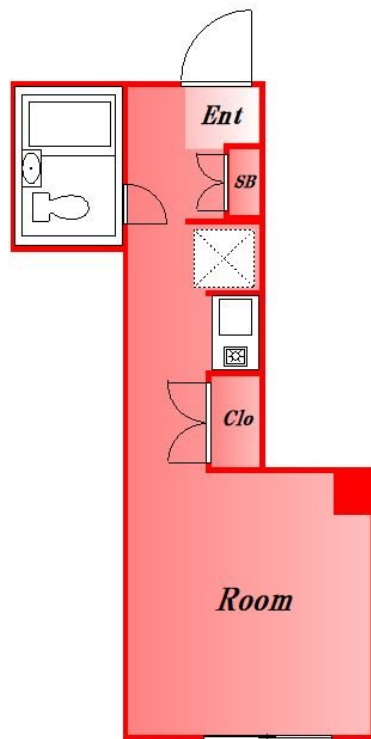
内見ご希望される方はお気軽にお問い合わせくだ

2 F 以上,メールボックス

【外観】



【間取り図】



間取り	1R		
敷金	無	礼金	無
敷引 / 償却金	-	保証金	1ヶ月
物件種別	マンション		
建物名・部屋番号			
物件所在地	東京都大田区中央 8 丁目		
交通	京浜東北線 蒲田駅 徒歩18分 東急池上線 池上駅 徒歩10分		
間取詳細			
構造・規模	鉄筋コンクリート 6階建 2階		
専有面積	15.2㎡	向き	
築年月	1973年5月30日	契約期間	2年
損害保険		入居時期	即時
駐車場			
設備	インターネット専用線配線済み,インターホン,エアコン,エアコン全室,ガスキッチン,ガス給湯,クローゼ		
その他費用			
入居諸条件	二人可		
保証会社			
備考	内見ご希望される方はお気軽にお問い合わせください		

図面と現況が異なる場合は現況が優先となります。

間取りの「S」はサービスルーム(納戸)です。

情報更新日2026年1月30日

No.0000030327

お問合せ先



東京都知事(2)第97225号
(公社)全日本不動産協会

株式会社マドリアル 本店

東京都大田区大森北 1 丁目3-12プラザ荻野6F

TEL:03-5767-5180

E-mail: info-o@madoreal.com



携帯サイトから物件詳細を閲覧できます！

取引態様	手数料 負担の割合	貸主	借主
仲介元付 (一般)	手数料 配分の割合	元付	客付