

FOR RENT

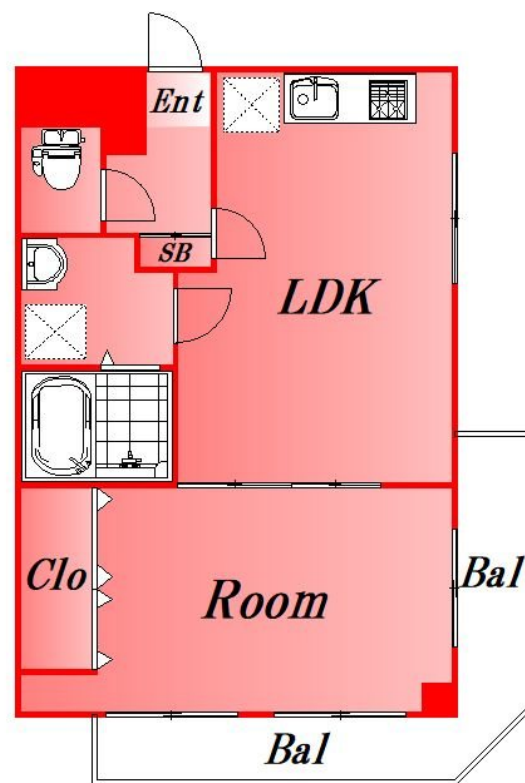
賃料	管理費等
98,000円	5,000円

内見ご希望される方はお気軽にお問い合わせくだ

2 F 以上, 2 面バルコニー, 2 面採光, 角住戸, 最上階, 上階無し, 外装リフォーム済, メールボックス

【外観】

【間取り図】



図面と現況が異なる場合は現況が優先となります。

間取りの「S」はサービスルーム(納戸)です。

間取り	1DK		
敷金	1ヶ月	礼金	1ヶ月
敷引 / 償却金	-	保証金	-
物件種別	マンション		
建物名・部屋番号			
物件所在地	東京都大田区大森東2丁目		
交通	京急本線 平和島駅 徒歩7分 京急本線 大森町駅 徒歩7分		
間取詳細	DK(8.4畳) 洋室(7.7畳)		
構造・規模	鉄筋コンクリート 8階建 8階		
専有面積	36.03㎡	向き	南東
築年月	1980年11月	契約期間	2年
損害保険		入居時期	2026年3月9日予定
駐車場			
設備	2口コンロ, TVインターホン, インターホン, エアコン, クローゼット, システムキッチン, シャワー, シュ		
その他費用	[一時金] 鍵交換代: 27,500円		
入居諸条件	二人相談 子供相談		
保証会社			
備考	内見ご希望される方はお気軽にお問い合わせください		

情報更新日2026年1月24日

No.0000030275

お問合せ先



東京都知事(2)第97225号
(公社)全日本不動産協会

株式会社マドリアル 本店

東京都大田区大森北1丁目3-12プラザ荻野6F
TEL:03-5767-5180
E-mail: info-o@madoreal.com



携帯サイトから物件詳細を閲覧できます！

取引態様

仲介元付
(一般)

手数料
負担の割合

貸主

借主

手数料
配分の割合

元付

客付