

# FOR RENT

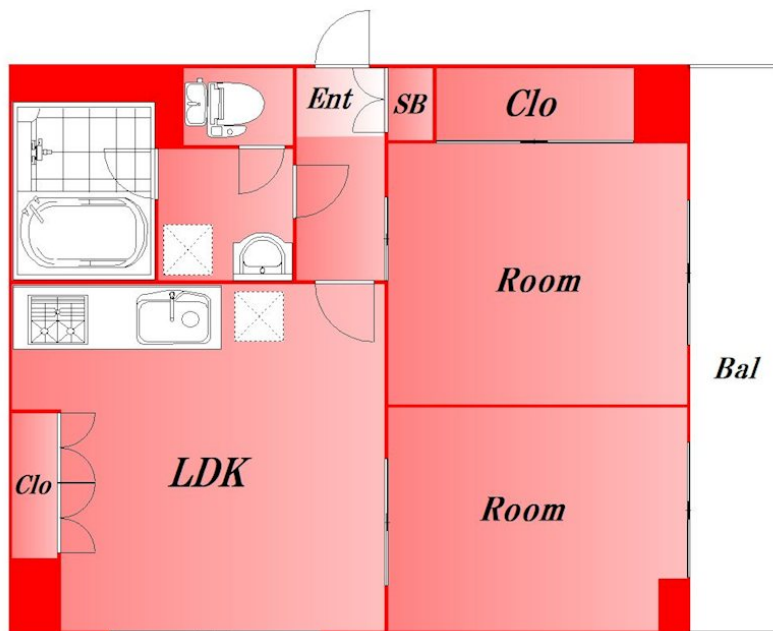
賃料	管理費等
99,000円	10,000円

内見ご希望される方はお気軽にお問い合わせくだ

2 F 以上, 2 面採光, 角住戸, 陽当たり良好, メールボックス

【外観】

【間取り図】



間取り	2LDK		
敷金	1ヶ月	礼金	1ヶ月
敷引 / 償却金	-	保証金	-
物件種別	マンション		
建物名・部屋番号			
物件所在地	東京都大田区北馬込 1 丁目		
交通	都営浅草線 馬込駅 徒歩7分 東急大井町線 荏原駅 徒歩8分		
間取詳細	洋室(4畳) 洋室(4.5畳) LDK(9畳)		
構造・規模	鉄筋コンクリート 5階建 4階		
専有面積	41.58㎡	向き	
築年月	1980年1月	契約期間	2年
損害保険		入居時期	相談
駐車場			
設備	3口以上コンロ, TVインターホン, インターホン, エアコン, ガスキッチン, ガスコンロ設置済, ガス給湯,		
その他費用	[一時金] 鍵交換費用: 27,500円		
入居諸条件	二人相談 子供相談		
保証会社			
備考	内見ご希望される方はお気軽にお問い合わせください		

図面と現況が異なる場合は現況が優先となります。

間取りの「S」はサービスルーム(納戸)です。

情報更新日2026年1月22日

No.0000030264

お問合せ先



東京都知事(2)第97225号  
(公社)全日本不動産協会

株式会社マドリアル 本店

東京都大田区大森北 1 丁目3-12プラザ荻野6F  
TEL:03-5767-5180  
E-mail: info-o@madoreal.com



携帯サイトから物件詳細を閲覧できます！

取引態様	手数料 負担の割合	貸主	借主
仲介元付 (一般)	手数料 配分の割合	元付	客付