

# FOR RENT

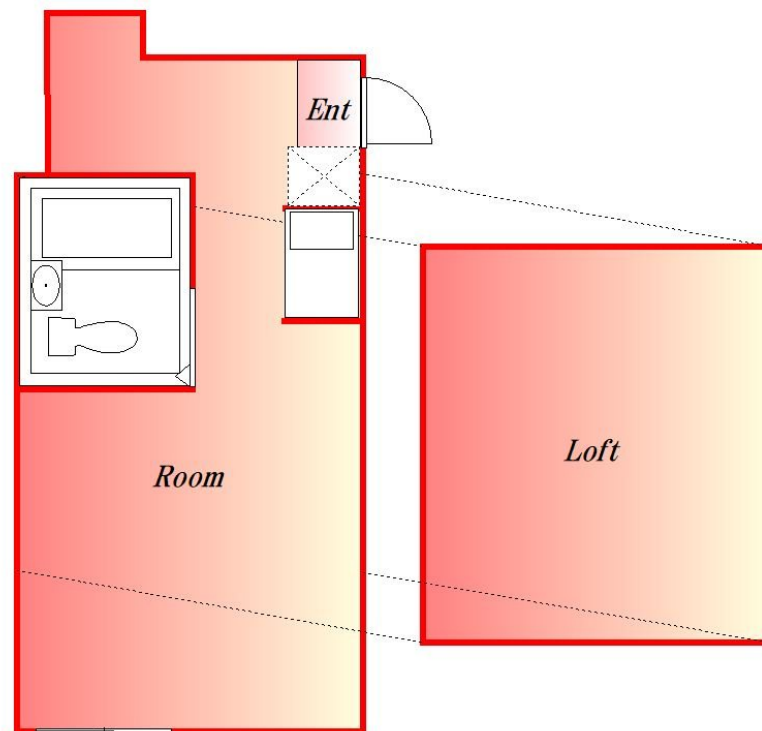
| 賃料      | 管理費等   |
|---------|--------|
| 59,000円 | 4,000円 |

内見ご希望される方はお気軽にお問い合わせくだ

ダブルロック,ロフト,角住戸,メールボックス

【外観】

【間取り図】



図面と現況が異なる場合は現況が優先となります。

間取りの「S」はサービスルーム(納戸)です。

| 間取り      | 1R   |      |    |
|----------|--|------|----|
| 敷金       | 無  | 礼金   | 無  |
| 敷引 / 償却金 | -  | 保証金  | -  |
| 物件種別     | アパート   |      |    |
| 建物名・部屋番号 |  |      |    |
| 物件所在地    | 東京都大田区東蒲田 1 丁目                                     |      |    |
| 交通       | 京急本線 京急蒲田駅 徒歩10分<br>京急本線 梅屋敷(東京)駅 徒歩6分             |      |    |
| 間取詳細     |  |      |    |
| 構造・規模    | 木造 2階建 1階  |      |    |
| 専有面積     | 14.25㎡   | 向き   |    |
| 築年月      | 2006年12月   | 契約期間 | 2年 |
| 損害保険     |  | 入居時期 | 相談 |
| 駐車場      | 駐輪場  |      |    |
| 設備       | TVインターホン,インターホン,エアコン,エアコン全室,ガスキッチン,ガスコンロ設置可,ガス給湯,シ |      |    |
| その他費用    | [一時金] 鍵交換費用: 26,400円                               |      |    |
| 入居諸条件    | ペット相談  |      |    |
| 保証会社     |  |      |    |
| 備考       | 内見ご希望される方はお気軽にお問い合わせください                           |      |    |

情報更新日2026年1月27日

No.0000030249

お問合せ先



東京都知事(2)第97225号  
(公社)全日本不動産協会

株式会社マドリアル 本店

東京都大田区大森北 1 丁目3-12プラザ荻野6F  
TEL:03-5767-5180  
E-mail: info-o@madoreal.com



携帯サイトから物件詳細を閲覧できます！

取引態様

仲介元付  
(一般)

|              |    |    |
|--------------|----|----|
| 手数料<br>負担の割合 | 貸主 | 借主 |
| 手数料<br>配分の割合 | 元付 | 客付 |