

FOR RENT

賃料	管理費等
132,000円	0円

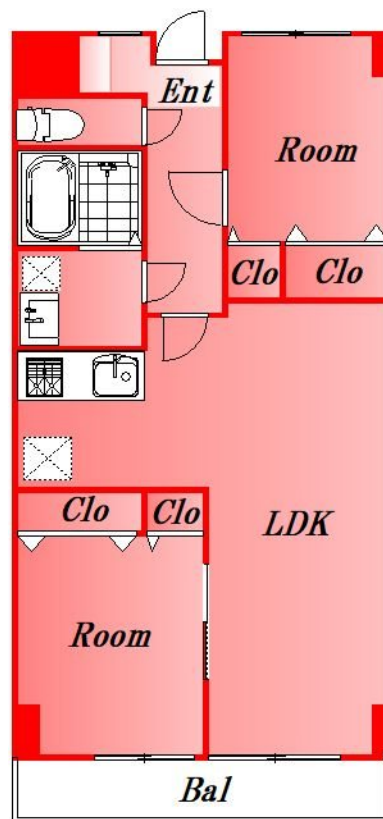
内見ご希望される方はお気軽にお問い合わせくだ

メールボックス

【外観】



【間取り図】



図面と現況が異なる場合は現況が優先となります。

間取りの「S」はサービスルーム(納戸)です。

間取り	2LDK		
敷金	1ヶ月	礼金	1ヶ月
敷引 / 償却金	-	保証金	-
物件種別	マンション		
建物名・部屋番号			
物件所在地	東京都大田区大森西 4 丁目		
交通	京急本線 大森町駅 徒歩12分 京急本線 梅屋敷(東京)駅 徒歩18分		
間取詳細			
構造・規模	鉄筋コンクリート 6階建 1階		
専有面積	53㎡	向き	東
築年月	1986年8月	契約期間	2年
損害保険		入居時期	2026年1月下旬予定
駐車場	有(敷地内) 26400円/月 ~ 駐輪場		
設備	24時間換気システム, CATV, CATVインターネット, TVインターホン, インターネット専用線配線済		
その他費用	[一時金] 鍵交換費用: 22,000円		
入居諸条件	二人可 子供相談		
保証会社			
備考	契約金カード払い可・分割払い可・インターネット無料取次ぎサービス・お引越し特別割引有り・家賃交渉・フリーレント交渉・採寸代行など、諸条件何でもご相談下さい。		

情報更新日2026年1月17日

No.0000030239

お問合せ先



東京都知事(2)第97225号
(公社)全日本不動産協会

株式会社マドリアル 本店

東京都大田区大森北 1 丁目3-12プラザ荻野6F
TEL:03-5767-5180
E-mail: info-o@madoreal.com



携帯サイトから物件詳細を閲覧できます！

取引態様	手数料負担の割合	貸主	借主
仲介元付(一般)	手数料配分の割合	元付	客付