

FOR RENT

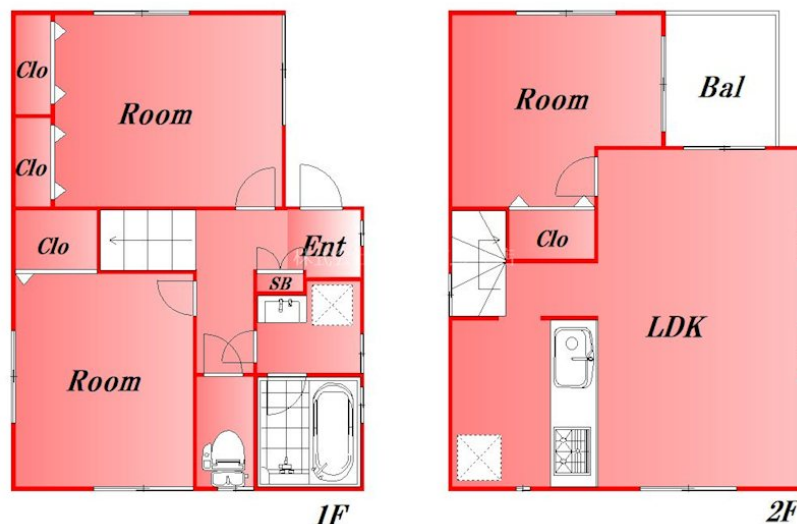
賃料	管理費等
225,000円	15,000円

内見ご希望される方はお気軽にお問い合わせくだ

2面採光,陽当たり良好,メールボックス

【外観】

【間取り図】



間取り	3LDK		
敷金	1ヶ月	礼金	1ヶ月
敷引 / 償却金	-	保証金	-
物件種別	戸建		
建物名・部屋番号			
物件所在地	東京都大田区西馬込 2 丁目		
交通	都営浅草線 西馬込駅 徒歩2分 都営浅草線 馬込駅 徒歩18分		
間取詳細	洋室(6.64畳) 洋室(7.29畳) 洋室(6.07畳) LDK(16.35畳)		
構造・規模	木造 2階建 1-2階		
専有面積	78.45㎡	向き	南
築年月	2012年1月	契約期間	定期借家契約 2年
損害保険		入居時期	2026年3月25日予定
駐車場	付(無料)		
設備	2 4 時間換気システム, 2 口コンロ, 3 口以上コンロ, インターホン, エアコン, カウンターキッチン, ガス		
その他費用	[一時金] 鍵交換費用(税込・必須): 33,000円		
入居諸条件	楽器等の使用相談 高齢者相談		
保証会社			
備考	内見ご希望される方はお気軽にお問い合わせください		

図面と現況が異なる場合は現況が優先となります。

間取りの「S」はサービスルーム(納戸)です。

情報更新日2026年1月11日

No.0000030207

お問合せ先



東京都知事(2)第97225号
(公社)全日本不動産協会

株式会社マドリアル 本店

東京都大田区大森北 1 丁目3-12プラザ荻野6F
TEL:03-5767-5180
E-mail: info-o@madoreal.com



携帯サイトから物件詳細を閲覧できます！

取引態様	手数料負担の割合	貸主	借主
仲介元付(一般)	手数料配分の割合	元付	客付