

FOR RENT

賃料	管理費等
49,000円	1,000円

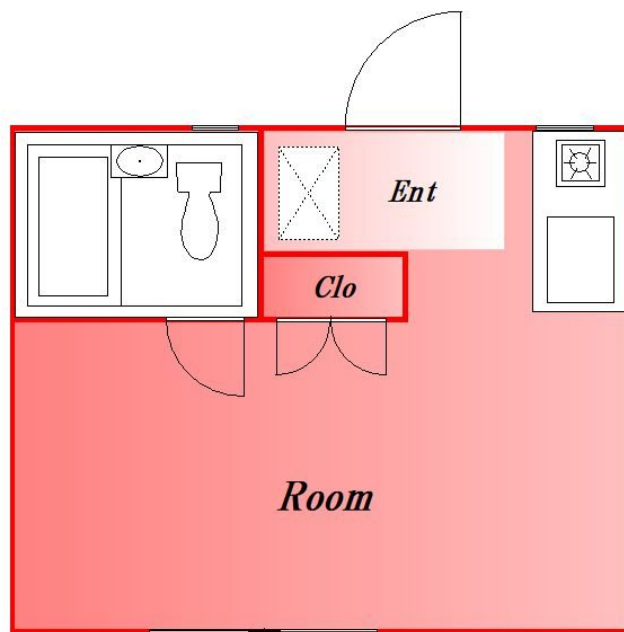
内見ご希望される方はお気軽にお問い合わせくだ

2面採光,角住戸,陽当たり良好,メールボックス

【外観】



【間取り図】



間取り	1R		
敷金	1ヶ月	礼金	1ヶ月
敷引 / 償却金	-	保証金	-
物件種別	アパート		
建物名・部屋番号			
物件所在地	東京都大田区西六郷1丁目		
交通	京急本線 雑色駅 徒歩11分 京浜東北線 蒲田駅 徒歩19分		
間取詳細	洋室(5畳)		
構造・規模	木造 2階建 1階		
専有面積	14㎡	向き	東
築年月	1990年2月	契約期間	2年
損害保険		入居時期	即時
駐車場			
設備	IHクッキングヒーター,インターホン,エアコン,エアコン全室,キッチンに窓,シャワー,トイレ有,バス		
その他費用	[一時金] 鍵交換費: 22,000円		
入居諸条件			
保証会社			
備考	内見ご希望される方はお気軽にお問い合わせください		

図面と現況が異なる場合は現況が優先となります。

間取りの「S」はサービスルーム(納戸)です。

情報更新日2026年1月9日

No.0000030175

お問合せ先



東京都知事(2)第97225号
(公社)全日本不動産協会

株式会社マドリアル 本店

東京都大田区大森北1丁目3-12プラザ荻野6F
TEL:03-5767-5180
E-mail: info-o@madoreal.com



携帯サイトから物件詳細を閲覧できます！

取引態様	手数料 負担の割合	貸主	借主
仲介元付 (一般)	手数料 配分の割合	元付	客付