

FOR RENT

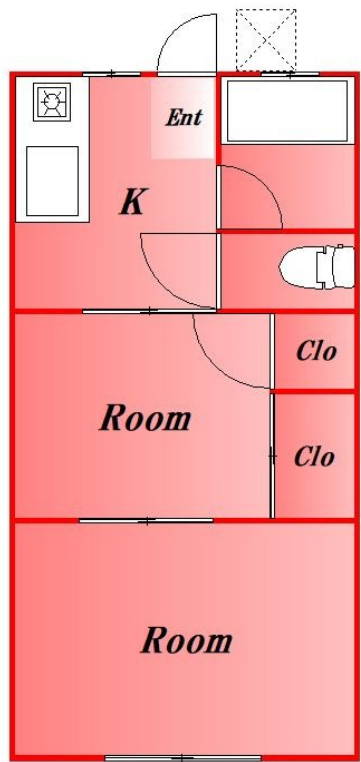
賃料	管理費等
65,000円	0円

内見ご希望される方はお気軽にお問い合わせください

角住戸,最上階,上階無し,メールボックス

【外観】

【間取り図】



図面と現況が異なる場合は現況が優先となります。

間取りの「S」はサービスルーム(納戸)です。

間取り	2K		
敷金	1ヶ月	礼金	1ヶ月
敷引/償却金	-	保証金	-
物件種別	アパート		
建物名・部屋番号			
物件所在地	東京都大田区西糀谷2丁目		
交通	京急空港線 京急蒲田駅 徒歩15分 京急空港線 糀谷駅 徒歩13分		
間取詳細			
構造・規模	木造 2階建 1階		
専有面積	24.7㎡	向き	
築年月	1985年5月	契約期間	2年
損害保険		入居時期	相談
駐車場			
設備	インターホン,エアコン,ガスキッチン,ガスコンロ設置可,ガス給湯,キッチンに窓,シャワー,トイレ有,		
その他費用			
入居諸条件	二人相談 子供相談		
保証会社			
備考	内見ご希望される方はお気軽にお問い合わせください		

情報更新日2026年6月19日

No.0000030160



東京都知事(2)第97225号
(公社)全日本不動産協会
株式会社マドリアル 本店
東京都大田区大森北1丁目3-12プラザ荻野6F
TEL:03-5767-5180
E-mail: info-o@madoreal.com



携帯サイトから物件詳細を閲覧できます!

取引態様	手数料負担の割合	貸主	借主
仲介元付(一般)	手数料配分の割合	元付	客付