

FOR RENT

賃料	管理費等
105,000円	5,000円

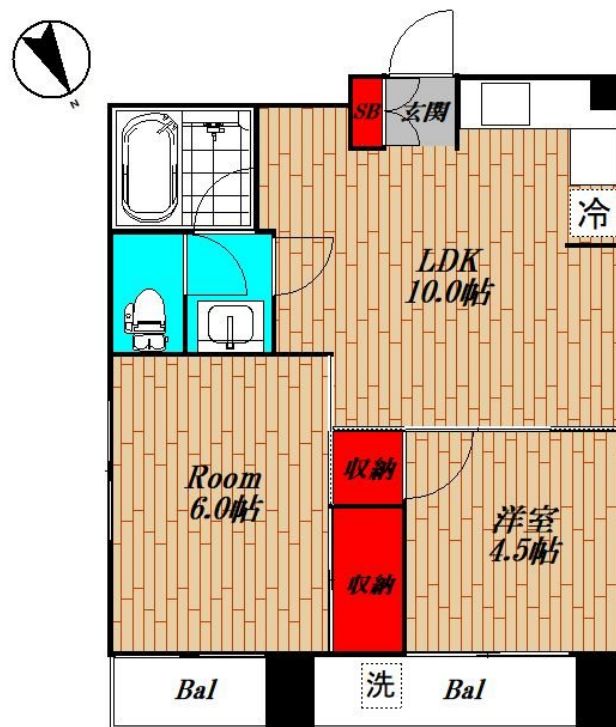
内見ご希望される方はお気軽にお問い合わせくだ

2 F 以上, 2 面採光, 3 面採光, 角住戸, 最上階, 上階無し, 陽当たり良好, メールボックス

【外観】



【間取り図】



間取り	2LDK		
敷金	1ヶ月	礼金	無
敷引 / 償却金	-	保証金	-
物件種別	マンション		
建物名・部屋番号			
物件所在地	東京都大田区南馬込 2 丁目		
交通	都営浅草線 馬込駅 徒歩12分 京浜東北線 大森 (東京) 駅 徒歩12分		
間取詳細	洋室(6畳) 洋室(4.5畳) LDK(10畳)		
構造・規模	鉄筋コンクリート 4階建 4階		
専有面積	37.8㎡	向き	
築年月	1989年6月	契約期間	2年
損害保険		入居時期	2026年1月下旬予定
駐車場			
設備	インターホン, エアコン, ガスキッチン, ガスコンロ設置可, ガス給湯, クローゼット, シャワー, シューズボ		
その他費用	[一時金] 鍵交換費用: 22,000円 火災保険: 24,400円 室内抗菌費用: 16,500円 アクト賃貸あんしん: 16,500円 消火剤: 6,600円 契約事務手数料: 11,000円 [備考] 保証会社 家賃総額の50%~ 月次引き落とし手数料+保証料1500円 年間更新料無料		
入居諸条件	ペット相談 二人相談 ルームシェア可 子供相談		
保証会社			
備考	内見ご希望される方はお気軽にお問い合わせください		

図面と現況が異なる場合は現況が優先となります。

間取りの「S」はサービスルーム(納戸)です。

情報更新日2025年12月12日

No.0000030097

お問合せ先



東京都知事(2)第97225号
(公社)全日本不動産協会

株式会社マドリアル 本店

東京都大田区大森北 1 丁目3-12プラザ荻野6F
TEL:03-5767-5180
E-mail: info-o@madoreal.com



携帯サイトから物件詳細を閲覧できます！

取引態様	手数料負担の割合	貸主	0%	借主	100%
仲介元付 (一般)	手数料配分の割合	元付	0%	客付	100%