

FOR RENT

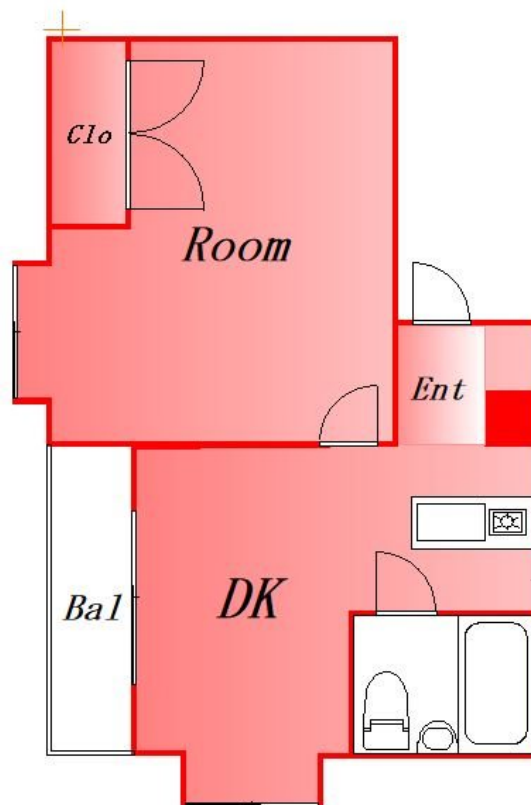
賃料	管理費等
87,000円	3,000円

内見ご希望される方はお気軽にお問い合わせくだ

2 F 以上, 2 面採光, オートロック, セキュリティ有り, 角住戸, 出窓, 陽当たり良好, メールボックス

【外観】

【間取り図】



図面と現況が異なる場合は現況が優先となります。

間取りの「S」はサービスルーム(納戸)です。

間取り	1DK		
敷金	1ヶ月	礼金	無
敷引 / 償却金	-	保証金	-
物件種別	マンション		
建物名・部屋番号			
物件所在地	東京都品川区南品川 2 丁目		
交通	京急本線 新馬場駅 徒歩4分 京急本線 青物横丁駅 徒歩6分		
間取詳細	DK(8畳) 洋室(4.5畳)		
構造・規模	鉄骨 3階建 2階		
専有面積	32.3㎡	向き	
築年月	1991年5月	契約期間	定期借家契約 1年
損害保険		入居時期	即時
駐車場			
設備	インターホン, キッチンに窓, クローゼット, シャワー, シューズボックス, トイレ有, バストイレ同室, バス		
その他費用			
入居諸条件	二人相談 子供相談		
保証会社			
備考	内見ご希望される方はお気軽にお問い合わせください		

情報更新日2026年1月27日

No.0000030087

お問合せ先



東京都知事(2)第97225号
(公社)全日本不動産協会

株式会社マドリアル 本店

東京都大田区大森北 1 丁目3-12プラザ荻野6F
TEL:03-5767-5180
E-mail: info-o@madoreal.com



携帯サイトから物件詳細を閲覧できます！

取引態様	手数料 負担の割合	貸主	借主
仲介元付 (一般)	手数料 配分の割合	元付	客付