

FOR RENT

| 賃料 | 管理費等 |
|----------|---------|
| 103,000円 | 12,330円 |

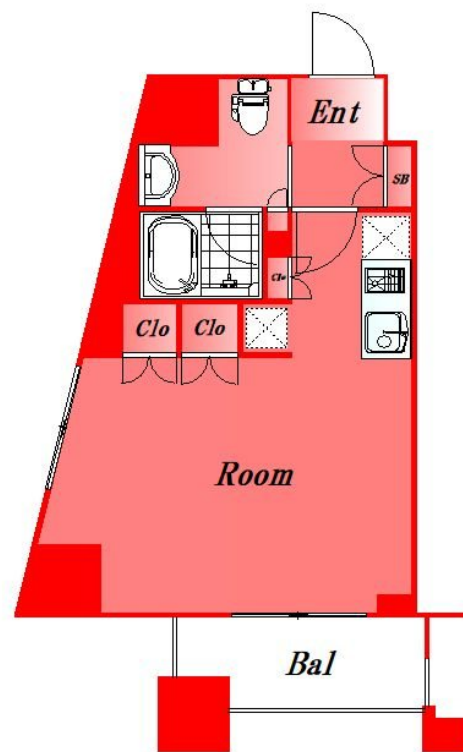
内見ご希望される方はお気軽にお問合せください

2F以上,2面採光,オートロック,セキュリティ有り,モニタ付オートロック,角住戸,陽当たり良好,デザイナーズ,外壁タイル張り,分譲タイプ,メールボックス

【外観】



【間取り図】



図面と現況が異なる場合は現況が優先となります。

間取りの「S」はサービスルーム(納戸)です。

| 間取り | 1K | | |
|----------|--|------|-------------|
| 敷金 | 1ヶ月 | 礼金 | 1ヶ月 |
| 敷引 / 償却金 | - | 保証金 | - |
| 物件種別 | マンション | | |
| 建物名・部屋番号 | | | |
| 物件所在地 | 東京都大田区山王3丁目 | | |
| 交通 | 京浜東北線 大森(東京)駅 徒歩10分 京急本線 平和島駅 徒歩15分 | | |
| 間取詳細 | 洋室(12畳) | | |
| 構造・規模 | 鉄筋コンクリート 12階建 11階 | | |
| 専有面積 | 29.78㎡ | 向き | 南西 |
| 築年月 | 2008年10月 | 契約期間 | 2年 |
| 損害保険 | | 入居時期 | 2026年2月中旬予定 |
| 駐車場 | 駐輪場 バイク置き場 | | |
| 設備 | 2口コンロ,TVインターホン,インターホン,エアコン,エアコン全室,ガスキッチン,ガスコンロ設置済, | | |
| その他費用 | [一時金] 鍵交換費: 38,500円 | | |
| 入居諸条件 | 二人可 法人可 子供可 | | |
| 保証会社 | | | |
| 備考 | 内見をご希望の方はお気軽にご連絡ください | | |

情報更新日2025年12月11日

No.0000030076

お問合せ先



東京都知事(2)第97225号
(公社)全日本不動産協会

株式会社マドリアル 本店

東京都大田区大森北1丁目3-12プラザ荻野6F
TEL:03-5767-5180
E-mail: info-o@madoreal.com



携帯サイトから物件詳細を閲覧できます！

取引態様

仲介元付
(一般)

| 手数料 負担の割合 | 貸主 | 借主 |
|--------------|----|----|
| 手数料 配分の割合 | 元付 | 客付 |