

# FOR RENT

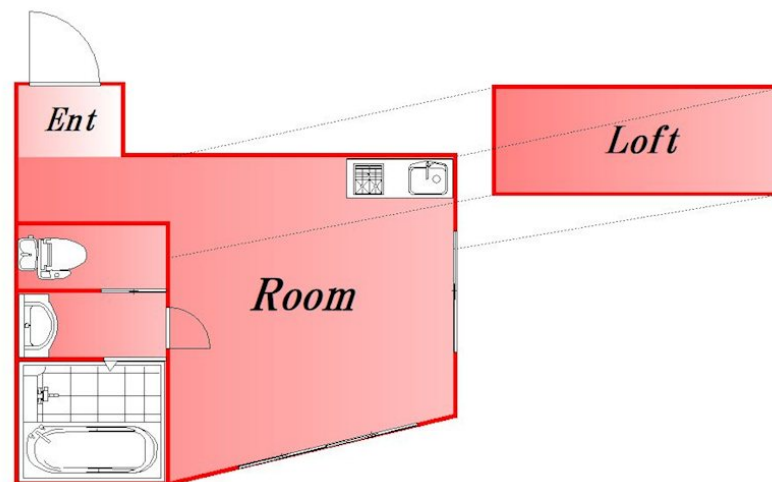
賃料	管理費等
69,000円	3,000円

内見ご希望される方はお気軽にお問い合わせくだ

2 F 以上, 2 面採光, ロフト, 角住戸, 全室東南向き, 陽当たり良好, メールボックス

【外観】

【間取り図】



間取り	1R		
敷金	無	礼金	1ヶ月
敷引 / 償却金	-	保証金	-
物件種別	アパート		
建物名・部屋番号			
物件所在地	東京都大田区東馬込 2 丁目		
交通	都営浅草線 馬込駅 徒歩7分 京浜東北線 大森 (東京) 駅 徒歩16分		
間取詳細			
構造・規模	木造 2階建 2階		
専有面積	16.44㎡	向き	南東
築年月	2016年7月	契約期間	2年
損害保険		入居時期	2025年12月下旬予定
駐車場			
設備	24時間換気システム, 2口コンロ, IHクッキングヒーター, TVインターホン, インターホン, エアコン,		
その他費用	[一時金] 鍵交換費用: 22,000円		
入居諸条件			
保証会社			
備考	内見ご希望される方はお気軽にお問い合わせください		

図面と現況が異なる場合は現況が優先となります。

間取りの「S」はサービスルーム(納戸)です。

情報更新日2025年12月6日

No.0000030059

お問合せ先



東京都知事(2)第97225号  
(公社)全日本不動産協会

株式会社マドリアル 本店

東京都大田区大森北 1 丁目3-12プラザ荻野6F  
TEL:03-5767-5180  
E-mail: info-o@madoreal.com



携帯サイトから物件詳細を閲覧できます！

取引態様	手数料 負担の割合	貸主	借主
仲介元付 (一般)	手数料 配分の割合	元付	客付