

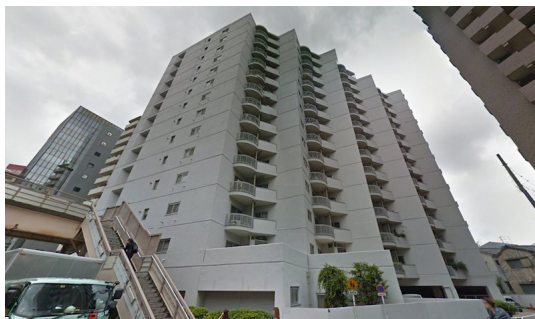
# FOR RENT

賃料	管理費等
225,000円	10,000円

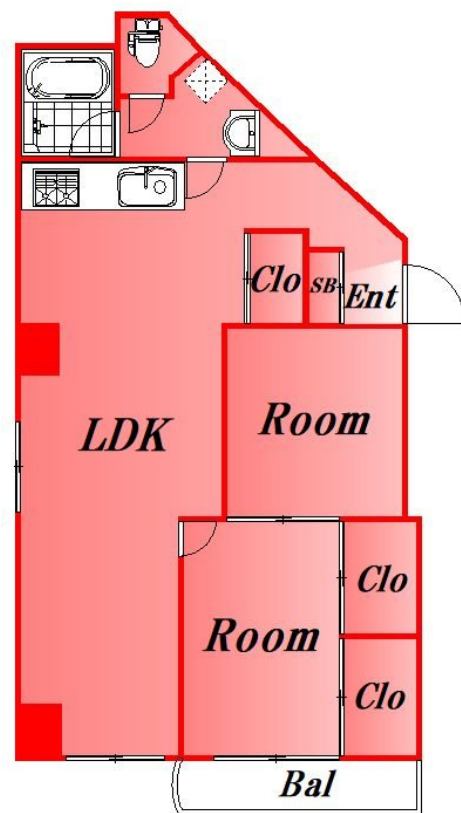
## 内見ご希望される方はお気軽にお問い合わせくだ

2F以上,2面バルコニー,2面採光,オートロック,セキュリティ有り,ダブルロック,ディンプルキー,角住戸,分譲タイプ,防犯カメラ,メールボックス

【外観】



【間取り図】



図面と現況が異なる場合は現況が優先となります。

間取りの「S」はサービスルーム(納戸)です。

間取り	2LDK		
敷金	1ヶ月	礼金	1ヶ月
敷引/ 償却金	無 -	保証金	-
物件種別	マンション		
建物名・部屋番号			
物件所在地	東京都品川区西五反田8丁目		
交通	山手線 五反田駅 徒歩9分 東急池上線 大崎広小路駅 徒歩7分		
間取詳細			
構造・規模	鉄骨鉄筋コンクリート 14階建 5階		
専有面積	57.17㎡	向き	南西
築年月	1974年12月	契約期間	2年
損害保険		入居時期	即時
駐車場			
設備	3口以上コンロ,TVインターホン,インターネット専用線配線済み,インターホン,エアコン,エアコン2台		
その他費用			
入居諸条件	二人相談 ルームシェア可 子供相談		
保証会社			
備考	内見ご希望される方はお気軽にお問い合わせください		

情報更新日2026年1月22日

No.0000030031

お問合せ先



東京都知事(2)第97225号  
(公社)全日本不動産協会

株式会社マドリアル 本店

東京都大田区大森北1丁目3-12プラザ荻野6F  
TEL:03-5767-5180  
E-mail: info-o@madoreal.com



携帯サイトから物件詳細を閲覧できます！

取引態様

仲介元付  
(一般)

手数料  
負担の割合

手数料  
配分の割合

貸主

元付

借主

客付