

# FOR RENT

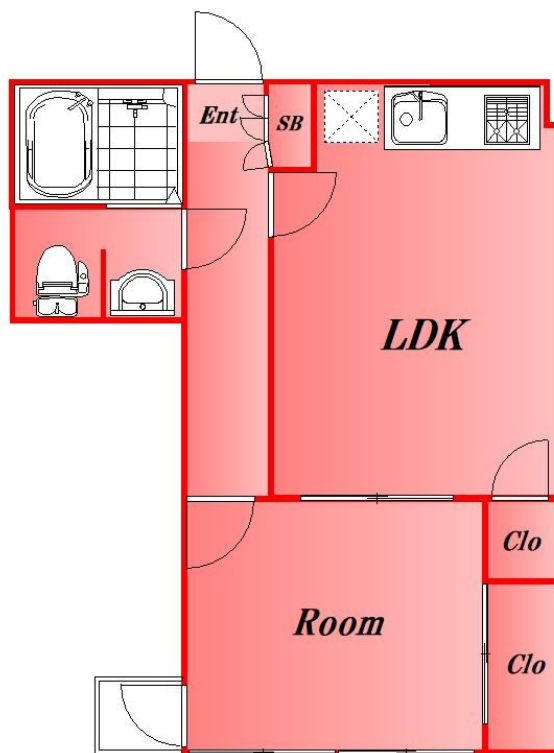
賃料	管理費等
165,000円	0円

内見ご希望される方はお気軽にお問い合わせくだ

2 F 以上,外壁タイル張り,メールボックス

【外観】

【間取り図】



図面と現況が異なる場合は現況が優先となります。

間取りの「S」はサービスルーム(納戸)です。

間取り	1LDK		
敷金	1ヶ月	礼金	1ヶ月
敷引 / 償却金	無 -	保証金	-
物件種別	マンション		
建物名・部屋番号			
物件所在地	東京都品川区南品川 4 丁目		
交通	京急本線 新馬場駅 徒歩6分 京浜東北線 大井町駅 徒歩12分		
間取詳細	洋室(6.4畳) LDK(9畳)		
構造・規模	鉄骨 6階建 5階		
専有面積	34㎡	向き	
築年月	1992年11月	契約期間	2年
損害保険		入居時期	即時
駐車場			
設備	2口コンロ,TVインターホン,インターホン,エアコン,エアコン全室,クローゼット,システムキッチン,		
その他費用			
入居諸条件	二人相談 子供相談		
保証会社			
備考	内見ご希望される方はお気軽にお問い合わせください		

情報更新日2026年1月6日

No.0000030002

お問合せ先



東京都知事(2)第97225号  
(公社)全日本不動産協会

株式会社マドリアル 本店

東京都大田区大森北 1 丁目3-12プラザ荻野6F  
TEL:03-5767-5180  
E-mail: info-o@madoreal.com



携帯サイトから物件詳細を閲覧できます！

取引態様

仲介元付  
(一般)

手数料 負担の割合	貸主	借主
手数料 配分の割合	元付	客付