

FOR RENT

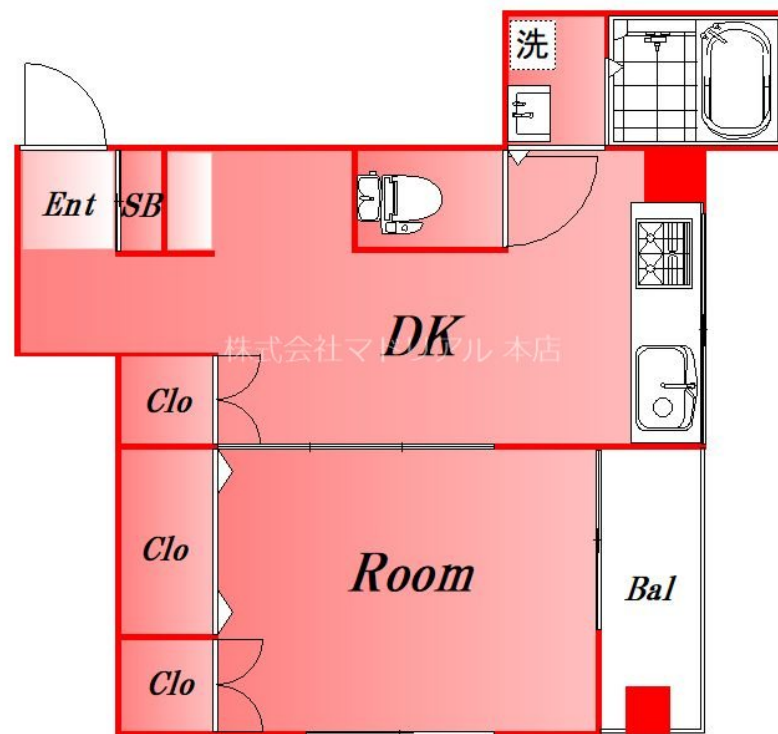
賃料	管理費等
110,000円	10,000円

内見ご希望される方はお気軽にお問い合わせくだ

2 F 以上, 2 面採光, 角住戸, 最上階, 上階無し, 外壁タイル張り, メールボックス

【外観】

【間取り図】



図面と現況が異なる場合は現況が優先となります。

間取りの「S」はサービスルーム(納戸)です。

間取り	1DK		
敷金	1ヶ月	礼金	1ヶ月
敷引 / 償却金	-	保証金	-
物件種別	マンション		
建物名・部屋番号			
物件所在地	東京都大田区大森北 6 丁目		
交通	京急本線 平和島駅 徒歩3分 京急本線 大森町駅 徒歩10分		
間取詳細	洋室(6畳) DK(7畳)		
構造・規模	鉄筋コンクリート 3階建 3階		
専有面積	35.12㎡	向き	
築年月	1981年1月	契約期間	2年
損害保険		入居時期	即時
駐車場	駐輪場		
設備	2口コンロ, TVインターホン, インターホン, エアコン, エアコン全室, ガスキッチン, ガスコンロ設置済,		
その他費用			
入居諸条件	二人可 子供相談		
保証会社			
備考	契約金カード払い可・分割払い可・インターネット無料取次ぎサービス・お引越し特別割引有り・家賃交渉・フリーレント交渉・採寸代行など、諸条件何でもご相談下さい。		

情報更新日2026年1月6日

No.0000029905

お問合せ先



東京都知事(2)第97225号
(公社)全日本不動産協会

株式会社マドリアル 本店

東京都大田区大森北 1 丁目3-12プラザ荻野6F
TEL:03-5767-5180
E-mail: info-o@madoreal.com



携帯サイトから物件詳細を閲覧できます！

取引態様

仲介元付
(一般)

手数料
負担の割合

手数料
配分の割合

貸主

元付

借主

客付