

# FOR RENT

賃料	管理費等
40,000円	0円

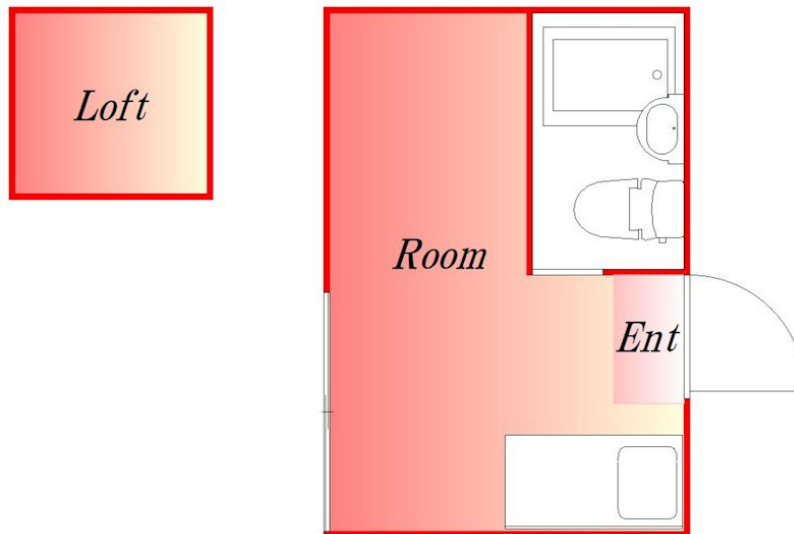
内見ご希望される方はお気軽にお問い合わせください

2F以上,ロフト,最上階,上階無し,メールボックス

【外観】



【間取り図】



間取り	1R		
敷金	無	礼金	無
敷引/償却金	-	保証金	-
物件種別	アパート		
建物名・部屋番号			
物件所在地	東京都大田区矢口2丁目		
交通	東急多摩川線 武蔵新田駅 徒歩8分 東急多摩川線 矢口渡駅 徒歩13分		
間取詳細			
構造・規模	木造 2階建 2階		
専有面積	8.8㎡	向き	
築年月	2000年2月	契約期間	定期借家契約 1年
損害保険		入居時期	即時
駐車場	駐輪場		
設備	インターホン,エアコン,エアコン全室,シャワー,トイレ有,バストイレ同室,バス有,給湯,室内洗濯機置		
その他費用			
入居諸条件			
保証会社			
備考	内見ご希望される方はお気軽にお問い合わせください		

図面と現況が異なる場合は現況が優先となります。

間取りの「S」はサービスルーム(納戸)です。

情報更新日2026年4月14日

No.0000029805

お問合せ先



東京都知事(2)第97225号  
(公社)全日本不動産協会

株式会社マドリアル 本店

東京都大田区大森北1丁目3-12プラザ荻野6F  
TEL:03-5767-5180  
E-mail: info-o@madoreal.com



携帯サイトから物件詳細を閲覧できます!

取引態様	手数料負担の割合	貸主	借主
仲介元付(一般)	手数料配分の割合	元付	客付