

# FOR RENT

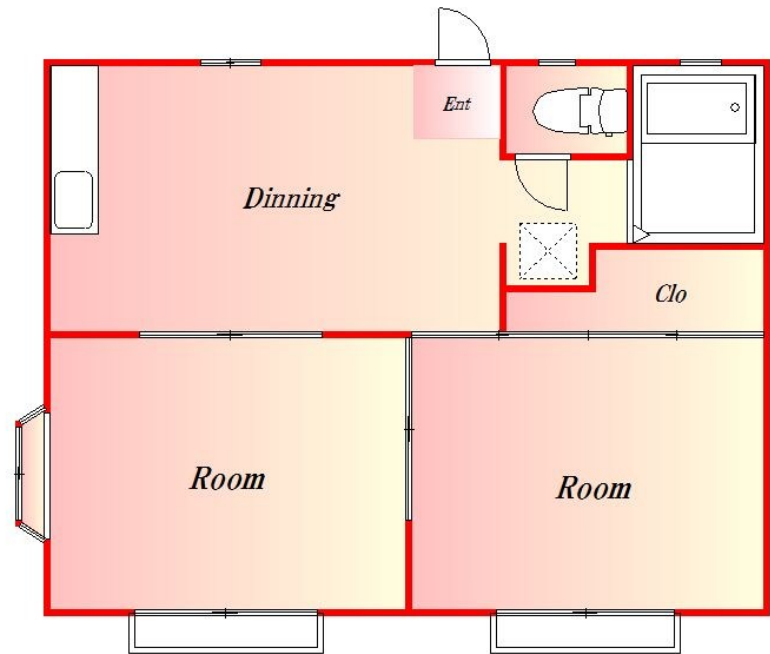
賃料	管理費等
105,000円	4,500円

内見ご希望される方はお気軽にお問い合わせください

2 F 以上, 2 面採光, 3 面採光, 角住戸, 最上階, メールボックス

【外観】

【間取り図】



図面と現況が異なる場合は現況が優先となります。

間取りの「S」はサービスルーム(納戸)です。

間取り	2DK		
敷金	1.5ヶ月	礼金	0.5ヶ月
敷引/償却金	-	保証金	-
物件種別	アパート		
建物名・部屋番号			
物件所在地	東京都大田区仲六郷1丁目		
交通	京急本線 雑色駅 徒歩7分 京浜東北線 蒲田駅 徒歩12分		
間取詳細	和室(6畳) 洋室(6畳) DK(6畳)		
構造・規模	木造 2階建 2階		
専有面積	39.65㎡	向き	東
築年月	1993年11月	契約期間	2年
損害保険		入居時期	相談
駐車場	駐輪場		
設備	インターホン, エアコン, ガスキッチン, ガスコンロ設置可, ガス給湯, システムキッチン, シャワー, トイレ		
その他費用	[一時金] 鍵交換費用: 22,000円		
入居諸条件	二人可 子供相談		
保証会社			
備考	契約金カード払い可・分割払い可・インターネット無料取次ぎサービス・お引越特別割引有り・家賃交渉・フリーレント交渉・採寸代行など、諸条件何でもご相談下さい。		

情報更新日2025年10月11日

No.0000029771



東京都知事(2)第97225号  
(公社)全日本不動産協会

株式会社マドリアル 本店

東京都大田区大森北1丁目3-12プラザ荻野6F  
TEL:03-5767-5180  
E-mail: info-o@madoreal.com



携帯サイトから物件詳細を閲覧できます!

取引態様	手数料負担の割合	貸主	借主
仲介元付(一般)	手数料配分の割合	元付	客付