

# FOR RENT

賃料	管理費等
125,000円	10,000円

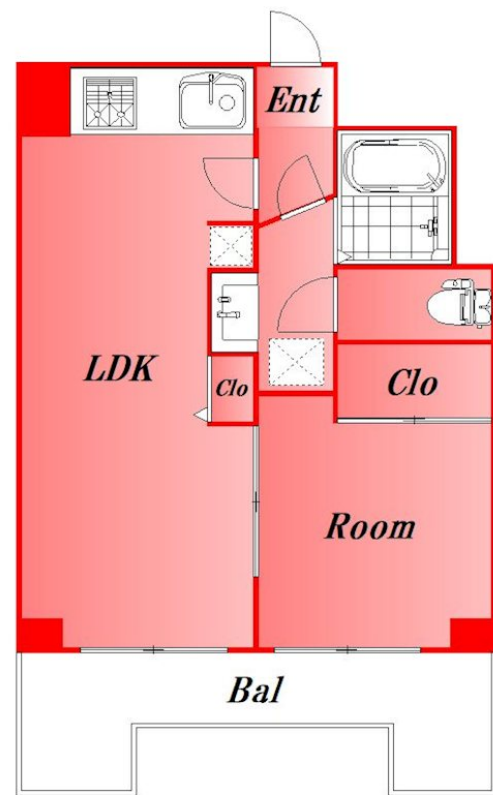
内見ご希望される方はお気軽にお問い合わせください

2F以上,メールボックス

【外観】



【間取り図】



図面と現況が異なる場合は現況が優先となります。

間取りの「S」はサービスルーム(納戸)です。

間取り	1LDK		
敷金	無	礼金	1ヶ月
敷引/償却金	-	保証金	-
物件種別	マンション		
建物名・部屋番号			
物件所在地	東京都大田区大森西3丁目		
交通	京急本線 大森町駅 徒歩2分 京急本線 梅屋敷(東京)駅 徒歩10分		
間取詳細	LDK(10.3畳) 洋室(4.5畳)		
構造・規模	鉄筋コンクリート 10階建 5階		
専有面積	36.15㎡	向き	南東
築年月	1983年6月	契約期間	定期借家契約 2年
損害保険		入居時期	2025年5月下旬予定
駐車場			
設備	インターホン,エアコン,ガス給湯,システムキッチン,シャワー,トイレ有,バス・トイレ別,バス有,フロ		
その他費用	[一時金] 鍵交換費用: 33,000円		
入居諸条件	二人相談 子供相談		
保証会社			
備考	内見ご希望される方はお気軽にお問い合わせください		

情報更新日2025年4月1日

No.0000028966



東京都知事(2)第97225号  
(公社)全日本不動産協会  
**株式会社マドリアル 本店**  
東京都大田区大森北1丁目3-12プラザ荻野6F  
TEL:03-5767-5180  
E-mail: info-o@madoreal.com



携帯サイトから物件詳細を閲覧できます!

取引態様	手数料負担の割合	貸主	借主
仲介元付(一般)	手数料配分の割合	元付	客付