

# FOR RENT

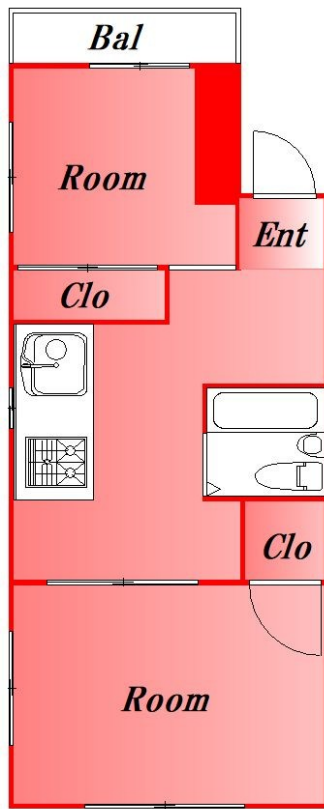
賃料	管理費等
75,000円	3,000円

## 内見ご希望される方はお気軽にお問い合わせください

2 F 以上, 2 面採光, 通風良好, 陽当たり良好, 駅まで平坦, メールボックス

【外観】

【間取り図】



図面と現況が異なる場合は現況が優先となります。

間取りの「S」はサービスルーム(納戸)です。

間取り	2K		
敷金	1ヶ月	礼金	1ヶ月
敷引/償却金	-	保証金	-
物件種別	マンション		
建物名・部屋番号			
物件所在地	東京都大田区大森西 2 丁目		
交通	京急本線 平和島駅 徒歩8分 京急本線 大森町駅 徒歩11分		
間取詳細			
構造・規模	鉄骨 3階建 2階		
専有面積	28㎡	向き	
築年月	1991年5月	契約期間	2年
損害保険		入居時期	2025年4月上旬予定
駐車場	空無		
設備	2口コンロ, インターホン, キッチンに窓, シャワー, シューズボックス, トイレ有, バストイレ同室, バス有		
その他費用			
入居諸条件	二人可 子供可		
保証会社			
備考	内見ご希望される方はお気軽にお問い合わせください		

情報更新日2025年3月13日

No.0000028902

お問合せ先



東京都知事(2)第97225号  
(公社)全日本不動産協会

株式会社マドリアル 本店

東京都大田区大森北 1 丁目3-12プラザ荻野6F  
TEL:03-5767-5180  
E-mail: info-o@madoreal.com



携帯サイトから物件詳細を閲覧できます!

取引態様	手数料負担の割合	貸主	借主
仲介元付(一般)	手数料配分の割合	元付	客付