

# FOR RENT

賃料	管理費等
130,000円	8,000円

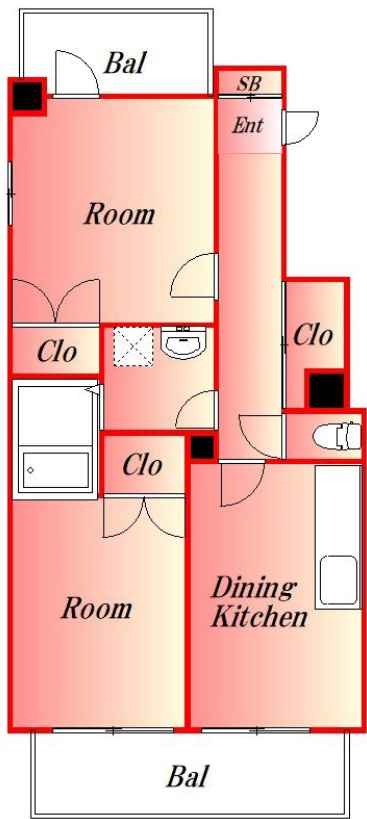
内見ご希望される方はお気軽にお問い合わせください

2F以上, 2面バルコニー, 2面採光, 角住戸, 最上階, 上階無し, メールボックス

【外観】



【間取り図】



図面と現況が異なる場合は現況が優先となります。

間取りの「S」はサービスルーム(納戸)です。

間取り	2DK		
敷金	1ヶ月	礼金	1ヶ月
敷引/償却金	-	保証金	-
物件種別	マンション		
建物名・部屋番号			
物件所在地	東京都大田区南蒲田2丁目		
交通	京急本線 京急蒲田駅 徒歩7分 京急空港線 糀谷駅 徒歩7分		
間取詳細	洋室(6畳) 洋室(6畳) K(6.8畳)		
構造・規模	鉄筋コンクリート 9階建 9階		
専有面積	46.74㎡	向き	南
築年月	2002年3月	契約期間	2年
損害保険		入居時期	2025年3月上旬予定
駐車場			
設備	2口コンロ, TVインターホン, インターネット専用線配線済み, インターホン, エアコン, ガスキッチン, ガ		
その他費用			
入居諸条件	二人可 子供相談		
保証会社			
備考	内見ご希望される方はお気軽にお問い合わせください		

情報更新日2025年2月20日

No.0000028824



東京都知事(2)第97225号  
(公社)全日本不動産協会  
**株式会社マドリアル 本店**  
東京都大田区大森北1丁目3-12プラザ荻野6F  
TEL:03-5767-5180  
E-mail: info-o@madoreal.com



携帯サイトから物件詳細を閲覧できます!

取引態様	手数料負担の割合	貸主	借主
仲介元付(一般)	手数料配分の割合	元付	客付