

# FOR RENT

賃料	管理費等
89,000円	3,000円

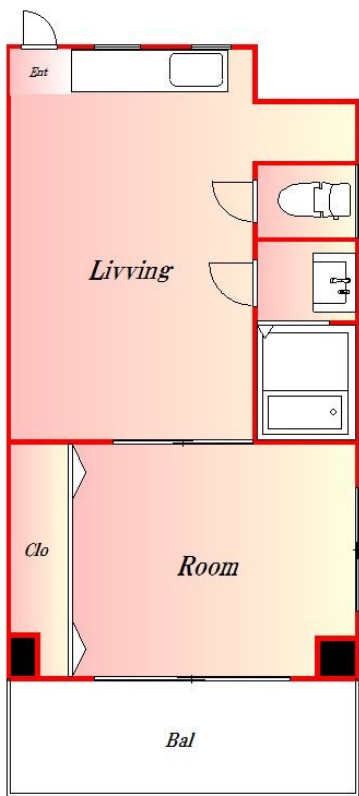
## 内見ご希望される方はお気軽にお問い合わせください

2F以上, 2面採光, 角住戸, 陽当たり良好, メールボックス

【外観】



【間取り図】



図面と現況が異なる場合は現況が優先となります。

間取りの「S」はサービスルーム(納戸)です。

間取り	1LDK		
敷金	1ヶ月	礼金	無
敷引/償却金	-	保証金	-
物件種別	マンション		
建物名・部屋番号			
物件所在地	東京都大田区萩中3丁目		
交通	京急空港線 大鳥居駅 徒歩5分 京急空港線 糎谷駅 徒歩11分		
間取詳細			
構造・規模	鉄筋コンクリート 4階建 3階		
専有面積	29㎡	向き	東
築年月	1973年4月	契約期間	2年
損害保険		入居時期	2025年3月中旬予定
駐車場			
設備	TVインターホン, インターホン, エアコン, エアコン全室, ガスキッチン, ガス給湯, キッチンに窓, クロー		
その他費用	[一時金] 鍵交換費: 19,800円		
入居諸条件	二人相談 子供相談		
保証会社			
備考	内見ご希望される方はお気軽にお問い合わせください		

情報更新日2025年2月16日

No.0000028820



東京都知事(2)第97225号  
(公社)全日本不動産協会  
**株式会社マドリアル 本店**  
東京都大田区大森北1丁目3-12プラザ荻野6F  
TEL:03-5767-5180  
E-mail: info-o@madoreal.com



携帯サイトから物件詳細を閲覧できます!

取引態様	手数料負担の割合	貸主	借主
仲介元付(一般)	手数料配分の割合	元付	客付