

FOR RENT

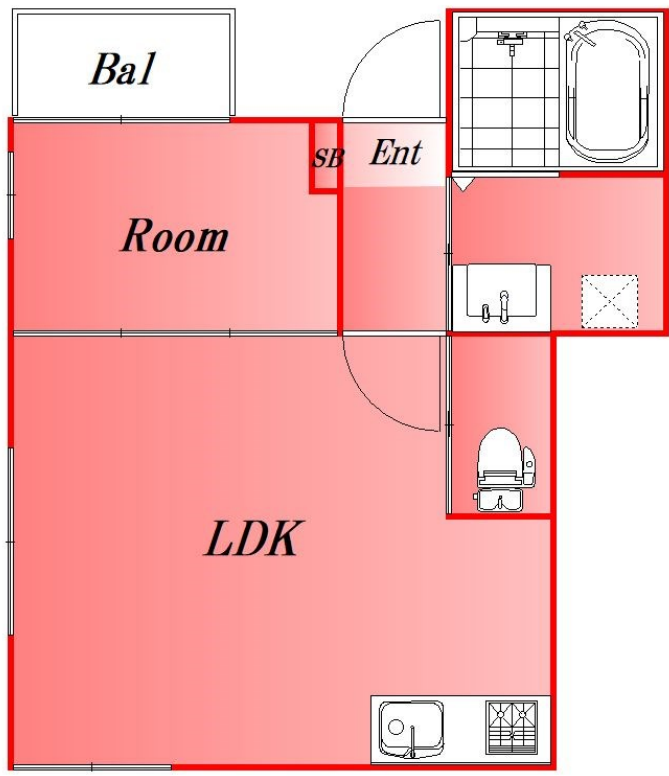
賃料	管理費等
83,000円	7,620円

内見ご希望される方はお気軽にお問い合わせくだ

2面採光,ダブルロック,モニタ付オートロック,角住戸,最上階,上階無し,陽当たり良好,メールボックス

【外観】

【間取り図】



図面と現況が異なる場合は現況が優先となります。

間取りの「S」はサービスルーム(納戸)です。

間取り	1LDK		
敷金	1ヶ月	礼金	1ヶ月
敷引/償却金	-	保証金	-
物件種別	アパート		
建物名・部屋番号			
物件所在地	東京都大田区西六郷2丁目		
交通	京急本線 雑色駅 徒歩10分 京浜東北線 蒲田駅 徒歩22分		
間取詳細	LDK(9畳) 洋室(3畳)		
構造・規模	木造 2階建 2階		
専有面積	29.81㎡	向き	東
築年月	1970年12月	契約期間	定期借家契約 2年
損害保険		入居時期	2025年5月上旬予定
駐車場			
設備	2口コンロ,TVインターホン,インターネット専用線配線済み,インターホン,エアコン,エアコン2台,エ		
その他費用	[月次費用] Art Club: 1,320円 [備考] 諸費用3,300円		
入居諸条件	二人相談 子供可		
保証会社			
備考	内見ご希望される方はお気軽にお問い合わせください		

情報更新日2025年2月4日

No.0000028773



東京都知事(2)第97225号
(公社)全日本不動産協会
株式会社マドリアル 本店
東京都大田区大森北1丁目3-12プラザ荻野6F
TEL:03-5767-5180
E-mail: info-o@madoreal.com



携帯サイトから物件詳細を閲覧できます!

取引態様	手数料負担の割合	貸主	借主
仲介元付(一般)	手数料配分の割合	元付	客付