

FOR RENT

賃料	管理費等
145,000円	5,000円

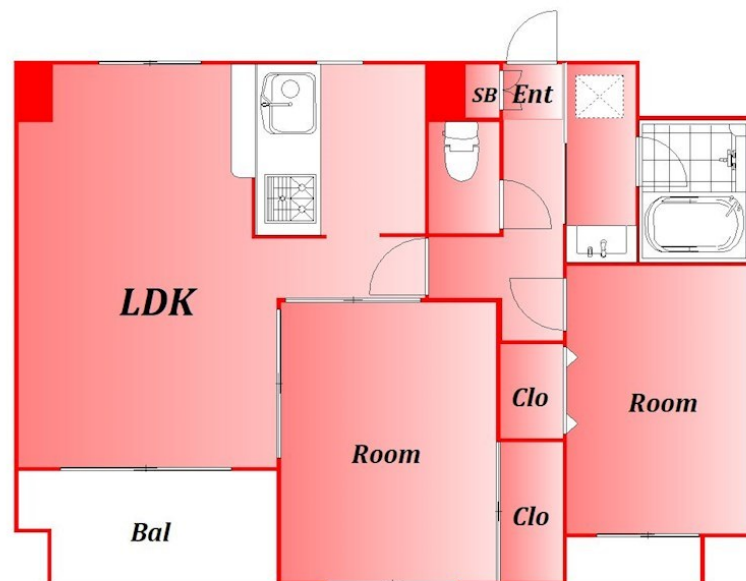
内見ご希望される方はお気軽にお問い合わせください

2F以上, 2面採光, オートロック, セキュリティ有り, モニタ付オートロック, 陽当たり良好, メールボックス

【外観】



【間取り図】



間取り	2LDK		
敷金	1ヶ月	礼金	1ヶ月
敷引/償却金	-	保証金	-
物件種別	マンション		
建物名・部屋番号			
物件所在地	東京都大田区大森東2丁目		
交通	京急本線 平和島駅 徒歩9分 京急本線 大森町駅 徒歩10分		
間取詳細	K(2.58畳) 和室(6畳)		
構造・規模	鉄筋コンクリート 5階建 2階		
専有面積	53.96㎡	向き	南西
築年月	1995年11月	契約期間	2年
損害保険		入居時期	相談
駐車場	駐輪場		
設備	2口コンロ, 3口以上コンロ, B S, T V インターホン, インターネット専用線配線済み, インターホン, エア		
その他費用	[一時金] 鍵交換費用: 33,000円		
入居諸条件	ペット相談 二人可 子供相談		
保証会社			
備考	内見ご希望される方はお気軽にお問い合わせください		

図面と現況が異なる場合は現況が優先となります。

間取りの「S」はサービスルーム(納戸)です。

情報更新日2024年12月21日

No.0000028697

お問合せ先



東京都知事(2)第97225号
(公社)全日本不動産協会

株式会社マドリアル 本店

東京都大田区大森北1丁目3-12プラザ荻野6F
TEL:03-5767-5180
E-mail: info-o@madoreal.com



携帯サイトから物件詳細を閲覧できます!

取引態様	手数料負担の割合	貸主	借主
仲介元付(一般)	手数料配分の割合	元付	客付