

FOR RENT

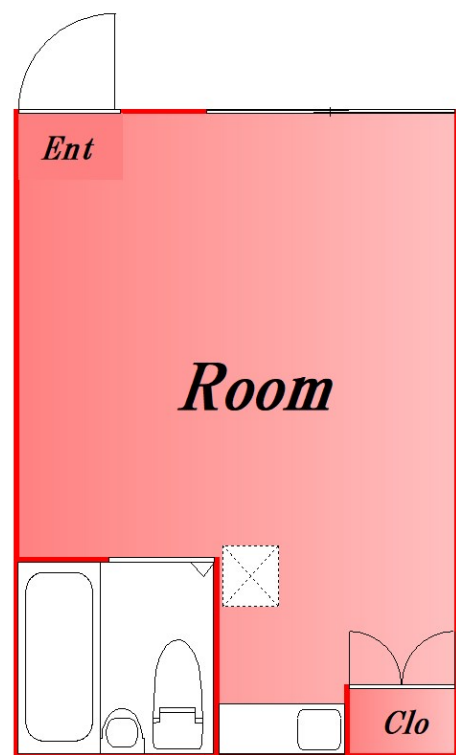
賃料	管理費等
45,000円	0円

内見ご希望される方はお気軽にお問い合わせください

メールボックス

【外観】

【間取り図】



図面と現況が異なる場合は現況が優先となります。

間取りの「S」はサービスルーム(納戸)です。

間取り	1R		
敷金	1ヶ月	礼金	無
敷引/償却金	-	保証金	-
物件種別	アパート		
建物名・部屋番号			
物件所在地	東京都大田区北馬込2丁目		
交通	東急大井町線 荏原町駅 徒歩6分 東急大井町線 旗の台駅 徒歩13分		
間取詳細	洋室(4.5畳)		
構造・規模	木造 2階建 1階		
専有面積	16㎡	向き	
築年月	1985年7月	契約期間	2年
損害保険		入居時期	相談
駐車場			
設備	インターホン,エアコン,エアコン全室,シャワー,トイレ有,バストイレ同室,バス有,フローリング,給湯		
その他費用	[備考] 更新事務手数料:新賃料20%		
入居諸条件			
保証会社			
備考	内見ご希望される方はお気軽にお問い合わせください		

情報更新日2026年4月25日

No.0000028688

お問合せ先



東京都知事(2)第97225号
(公社)全日本不動産協会

株式会社マドリアル 本店

東京都大田区大森北1丁目3-12プラザ荻野6F
TEL:03-5767-5180
E-mail: info-o@madoreal.com



携帯サイトから物件詳細を閲覧できます!

取引態様	手数料負担の割合	貸主	借主
仲介元付(一般)	手数料配分の割合	元付	客付