

FOR RENT

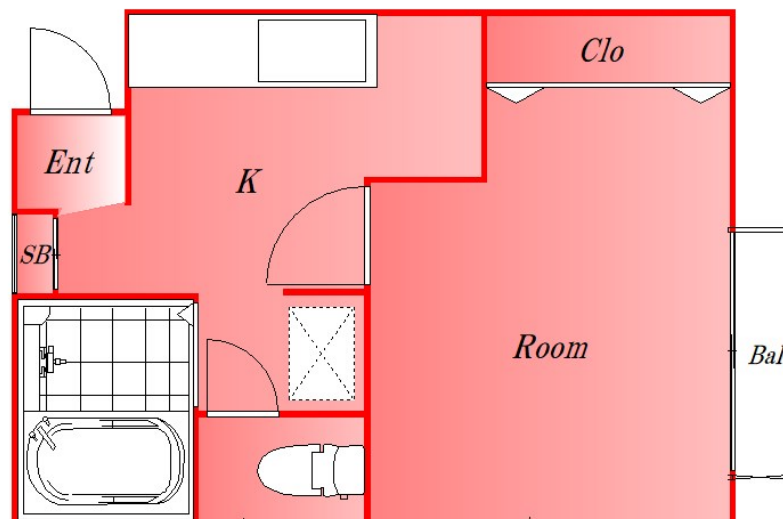
賃料	管理費等
59,000円	0円

内見ご希望される方はお気軽にお問い合わせください

2 F 以上, 2 面採光, 角住戸, 最上階, 上階無し, 陽当たり良好, メールボックス

【外観】

【間取り図】



図面と現況が異なる場合は現況が優先となります。

間取りの「S」はサービスルーム(納戸)です。

間取り	1K		
敷金	1ヶ月	礼金	無
敷引/償却金	-	保証金	-
物件種別	アパート		
建物名・部屋番号			
物件所在地	東京都大田区東蒲田1丁目		
交通	京急本線 梅屋敷(東京)駅 徒歩5分 京急空港線 京急蒲田駅 徒歩9分		
間取詳細	K(3畳) 洋室(6畳)		
構造・規模	木造 2階建 2階		
専有面積	21.75㎡	向き	東
築年月	1987年11月	契約期間	2年
損害保険		入居時期	2025年1月中旬予定
駐車場			
設備	2口コンロ, CATV, インターホン, エアコン, エアコン全室, ガスキッチン, ガス給湯, クローゼット, シ		
その他費用	[一時金] 鍵交換費用: 19,800円		
入居諸条件			
保証会社			
備考	内見ご希望される方はお気軽にお問い合わせください		

情報更新日2024年12月2日

No.0000028656

お問合せ先



東京都知事(2)第97225号
(公社)全日本不動産協会

株式会社マドリアル 本店

東京都大田区大森北1丁目3-12プラザ荻野6F
TEL:03-5767-5180
E-mail: info-o@madoreal.com



携帯サイトから物件詳細を閲覧できます!

取引態様	手数料負担の割合	貸主	借主
仲介元付(一般)	手数料配分の割合	元付	客付