

FOR RENT

賃料	管理費等
55,000円	5,000円

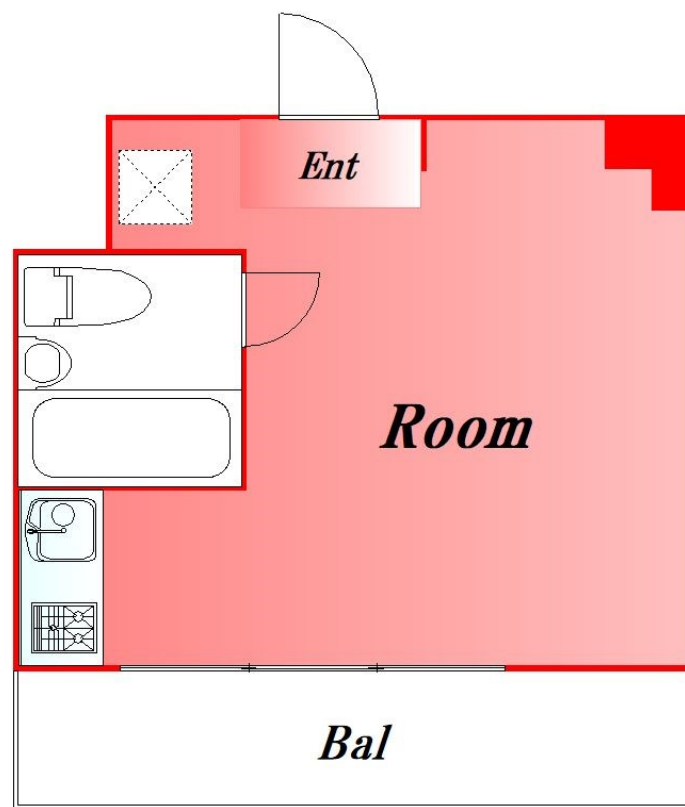
内見ご希望される方はお気軽にお問い合わせください

2F以上,オートロック,セキュリティ有り,外壁タイル張り,メールボックス

【外観】



【間取り図】



図面と現況が異なる場合は現況が優先となります。

間取りの「S」はサービスルーム(納戸)です。

間取り	1R		
敷金	無	礼金	無
敷引/償却金	-	保証金	-
物件種別	マンション		
建物名・部屋番号			
物件所在地	東京都大田区西蒲田4丁目		
交通	京浜東北線 蒲田駅 徒歩7分 京急本線 梅屋敷(東京)駅 徒歩15分		
間取詳細	洋室(7畳)		
構造・規模	鉄筋コンクリート 6階建 5階		
専有面積	20.2㎡	向き	東
築年月	1977年1月	契約期間	2年
損害保険		入居時期	即時
駐車場	駐輪場		
設備	2口コンロ, IHキッチンヒーター, TVインターホン, インターホン, エアコン, エアコン全室, クローゼ		
その他費用	[一時金] 鍵交換費: 22,000円		
入居諸条件	ペット相談 事務所可 楽器等の使用相談 二人可		
保証会社			
備考	内見ご希望される方はお気軽にお問い合わせください		

情報更新日2024年11月26日

No.0000028640

お問合せ先



東京都知事(2)第97225号
(公社)全日本不動産協会

株式会社マドリアル 本店

東京都大田区大森北1丁目3-12プラザ荻野6F
TEL:03-5767-5180
E-mail: info-o@madoreal.com



携帯サイトから物件詳細を閲覧できます!

取引態様	手数料負担の割合	貸主	借主
仲介元付(一般)	手数料配分の割合	元付	客付